

DX480LC

Motorvermogen:

245 kW / 328 pk bij 1.800 tpm

Bedrijfsge­wicht:

STD: 47.500 ~ 49.700 kg

Smal: 47.400 ~ 49.600 kg

Standaard bak inhoud (SAE):

1,71 ~ 2,86 m³



DOOSAN DAEWOO

De DOOSAN DAEWOO DX480LC hydraulische graafmachine: EEN NIEUW MODEL MET



ONTDEK DE INNOVATIES!

Prestaties	4
Wendbaarheid	6
Comfort	7
Betrouwbaarheid	8
Onderhoud	10
Technische specificaties	12

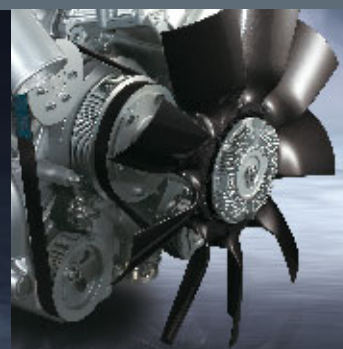


De nieuwe DX480LC hydraulische graafmachine behoudt alle sterke punten van het vorige model, de Solar 470 LCV. Ze is de logische opvolger van een al zeer bekende machine, die de gebruiker daadwerkelijk een **toegevoegde waarde** verschaft.

Het hoofddoel bij de ontwikkeling van de DX480LC was 'de eindgebruiker een maximale waarde te geven'. Concreet betekent dit:

INNOVATIEVE KENMERKEN

- **Verhoogde productiviteit en lager brandstofverbruik** dankzij de optimalisering van het hydraulisch systeem en de elektronische verbinding met een motor van een nieuwe generatie (fase IIIa).
- **Verbeterde ergonomie**, verhoogd comfort en zeer goed zicht rondom zodat er in veilige en aangename omstandigheden kan worden gewerkt.
- **Verhoogde betrouwbaarheid** dankzij het gebruik van materialen met betere prestaties. De ontwikkeling van nieuwe methoden om de structuren te berekenen, zodat de onderdelen langer meegaan en de gebruikskosten bijgevolg lager liggen.
- **Verminderde onderhoudsbehoeften** zodat de graafmachine minder vaak onbeschikbaar is en de gebruikskosten lager liggen.

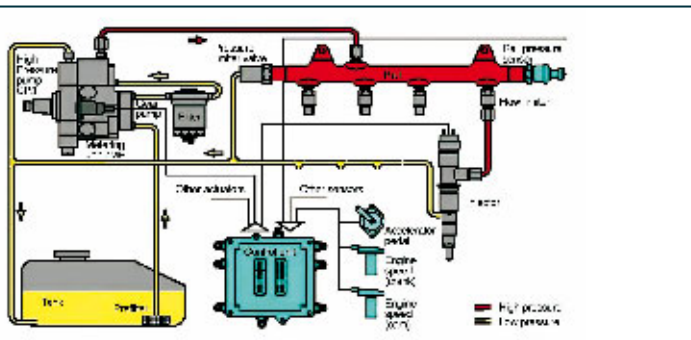


PRESTATIES

De prestaties van de DX480LC hebben een rechtstreeks effect op de productiviteit. Dankzij de nieuwe 'common-rail' motor, de trekkracht en het nieuwe e-EPOS-systeem is deze hydraulische graafmachine onklopbaar. De verhouding kostprijs/prestaties maakt de DX480LC nog aantrekkelijker.



DOOSAN DV11 "COMMON-RAIL" MOTOR



Hydraulische pompen

De hoofdpompen hebben een capaciteit van 2 x 355 l/min., wat borg staat voor kortere cyclustijden, terwijl een tandwielpompe met hoge capaciteit de doeltreffendheid van de stuurleiding verhoogt.

Het hart van de hydraulische graafmachine is de nieuwe "common-rail" DOOSAN DV11-motor. Die wordt gecombineerd met het nieuwe elektronisch managementsysteem e-EPOS, dat het evenwicht tussen vermogen en brandstofbesparing optimaliseert.

De 328 pk (245 kW) sterke motor levert ook meer koppel. Met vier kleppen per cilinder wordt de verbranding geoptimaliseerd en beperkte CO-emissies zorgen voor minder luchtverontreiniging.

Door het verhoogde koppel kan de kracht van het hydraulische systeem doeltreffend worden benut.

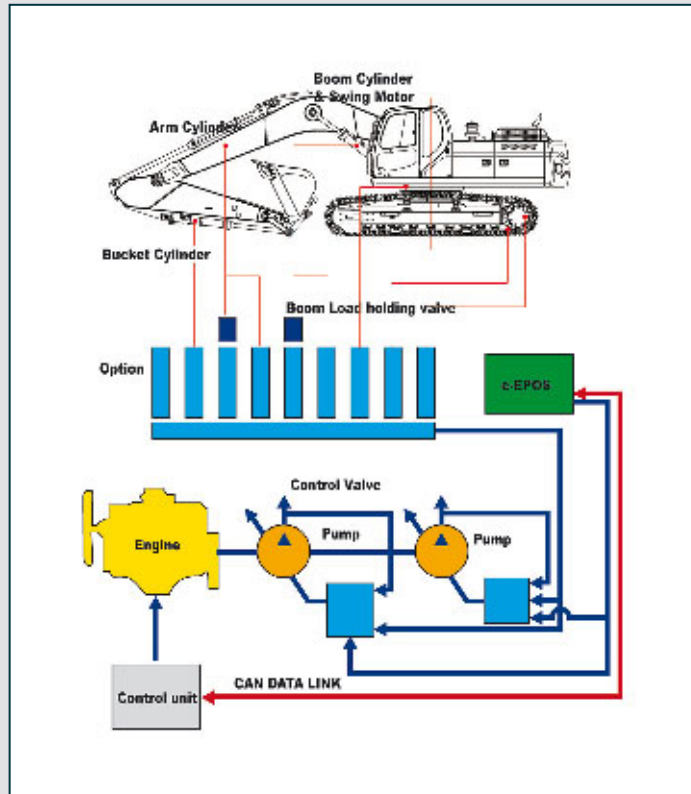
- Snellere werkcycli verhogen de productiviteit.
- Door het verhoogde koppel kan de graafmachine zich makkelijker verplaatsen.
- Het hoge energierendement resulteert in een lager brandstofverbruik.



AANSTURING VAN DE GRAAFMACHINE

Nieuw e-EPOS-systeem (Electronic Power Optimizing System)

e-POS, het brein van de hydraulische graafmachine, is verbeterd dankzij het elektronische managementsysteem (Electronic Control Unit). Een CAN-communicatieverbinding (Controller Area Network) laat een ononderbroken uitwisseling van informatie tussen de motor en het hydraulische systeem toe. Deze units zijn (nu) perfect gesynchroniseerd.

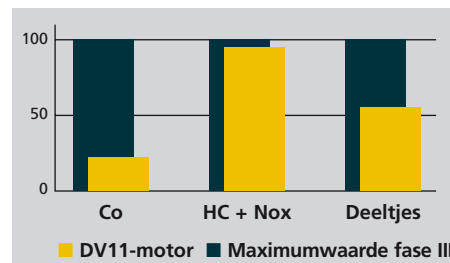


Het nieuwe e-EPOS-systeem biedt tal van voordelen.

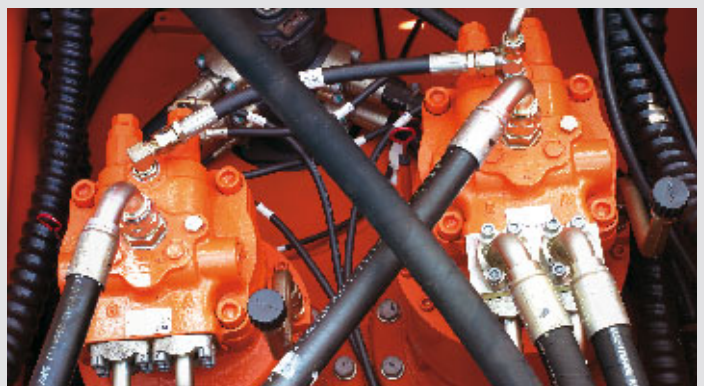
Gebruiksvriendelijkheid:

- De beschikbaarheid van vermogensmodus en een normale werkmodus staat borg voor een maximaal rendement in alle omstandigheden.
- De elektronische regeling van het brandstofverbruik optimaliseert het rendement.
- De automatische toerentalbegrenzing levert een brandstofbesparing op.
- Een nauwkeurige regeling van het voor de uitrusting vereiste debiet is standaard.
- Dankzij een zelfdiagnosefunctie kunnen technische problemen snel en doeltreffend worden opgelost.
- Een operationeel geheugen geeft de toestand van de machine grafisch weer.
- De termijnen voor het onderhoud en de olieerversing kunnen worden afgelezen.

DOOSAN Infracore is zich bewust van het belang van milieubescherming. Vanaf het prille ontwerpstadium hielden de onderzoekers rekening met milieuoverwegingen. De nieuwe uitdaging voor de ingenieurs bestaat erin de bescherming van de natuur te combineren (verzoenen) met de prestaties van de machine. DOOSAN heeft zwaar geïnvesteerd op dat vlak.



De nieuwe DOOSAN-motor spaart en beschermt het milieu door alle types van toxische emissies tot een minimum te beperken.



Zwenkaandrijving

Schokvrij draaien (De schokken tijdens het draaien blijven beperkt), en meer koppel (is) beschikbaar om de cycli sneller te laten verlopen.



WENDBAARHEID

De stuurbekrachtiging, het onderhoudsgemak en de nauwkeurige aansturing (sturing) verhogen de doeltreffendheid van de hydraulische graafmachine en verlengen de levensduur. Met de DX480LC waarborgt DOOSAN een ongeëvenaarde return on investment. Een veilige keuze!



Multifunctioneel LCD-kleurenscherm

Moduskeuze

Gekozen werkstand

- Graafmodus: uitgraven, laden, heffen
- Modus 'sleuven graven': zwenkprioriteit voor het graven van sleuven, het uitgraven van kanalen, dijken, ...

Vermogensmodus

- Standaard: 85% van het vermogen wordt gebruikt voor alle werkzaamheden (hoog brandstofrendement)
- Vermogen: 100% van het motorvermogen wordt gebruikt voor het zwaardere werk



Bedieningshendel

De uiterst nauwkeurige bediening van de uitrusting komt de wendbaarheid en veiligheid ten goede, en vergemakkelijkt lastige werkzaamheden die een hoge precisie vergen. Nivelleringswerkzaamheden en het verplaatsen van ladingen in de lucht verlopen makkelijker en veiliger.

De bedieningshendels zijn voorzien van elektrische schakelaars voor eventuele aanvullende uitrusting (bijvoorbeeld dregankers, brekers, grijpers enz.).

Verklikkerlampjes

Werkingsmodi

- Moduskeuze
- Debietregeling
- Automatische toerentalregeling
- Display selectie

Bedieningspaneel met LCD-kleurenscherm



Standaardscherm



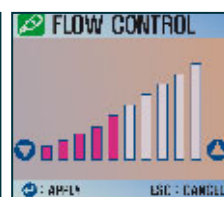
Antidiefstalfunctie



Informatie filter/olie



Gebruiksgeschiedenis



Debietregeling



Contrastregeling

COMFORT

Het rendement van de hydraulische graafmachine staat in direct verband met de prestaties van de machinist. Bij het ontwerp van de DX480LC stelde DOOSAN de machinist centraal. Het resultaat is een ergonomische werkomgeving die de efficiëntie en veiligheid van de machinist ten goede komt.

Meer ruimte, een beter zicht, airconditioning, een uitermate comfortabele stoel. Dankzij al deze elementen kan de machinist urenlang werken in de beste omstandigheden.



Bedieningspaneel

Een correcte positionering met overzichtelijke bedieningselementen maakt het werk makkelijker voor de machinist.



De doeltreffende airconditioning levert een luchtstroom af die elektronisch wordt aangepast aan de omstandigheden.

De vijf werkingsmodi voldoen aan de wensen van de meest veeleisende gebruikers.



Het zicht rondom is verbeterd, en de cabine heeft nu grotere afmetingen.



Praktische opbergruimten tonen aan hoeveel aandacht er aan de machinist is besteed.



Comfortabele stoel met twee standen



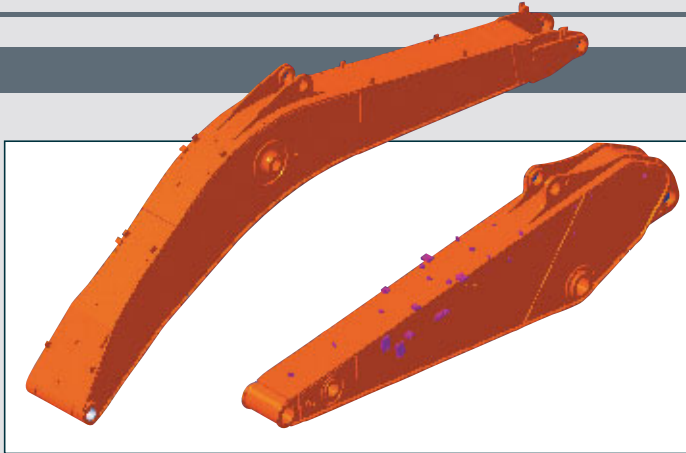
In de hoogte verstelbaar vanaf de bedieningseenheid

De uiterst comfortabele stoel biedt de machinist van de DX480LC tal van mogelijkheden.

BETROUWBAARHEID

De betrouwbaarheid van een component is bepalend voor zijn levensduur. DOOSAN gebruikt computergestuurde ontwerpmethodes. De onderneming gebruikt de duurzaamste materialen, die in extreme omstandigheden worden getest. De structuren ondergaan dezelfde tests om een maximale constructiestijfheid te waarborgen.

De duurzaamheid van de materialen en de levensduur van de structuren zijn onze eerste prioriteiten.



Versterkte giek

De vorm van de giek is geoptimaliseerd door een speciale ontwerpmethodes, waardoor de belasting beter verdeeld kan worden. De materialen zijn dikker dan voorheen. Betrouwbaarheid en duurzaamheid zijn geoptimaliseerd, terwijl metaalmoeheid (de vermoeiing) van de elementen beperkt blijft.

Graafarmgroep

De graafarmgroep is sterker geworden en gaat langer mee dankzij het gebruik van gegoten elementen. Rond de verdikkingen zijn versterkings-elementen toegevoegd.



Radiator en oliekoeler

De geavanceerde aluminium radiator en oliekoeler resulteren in een doeltreffende koeling. Ook de drukweerstand, de bestendigheid tegen aardbevingen en de temperatuurbestendigheid zijn drastisch verbeterd.



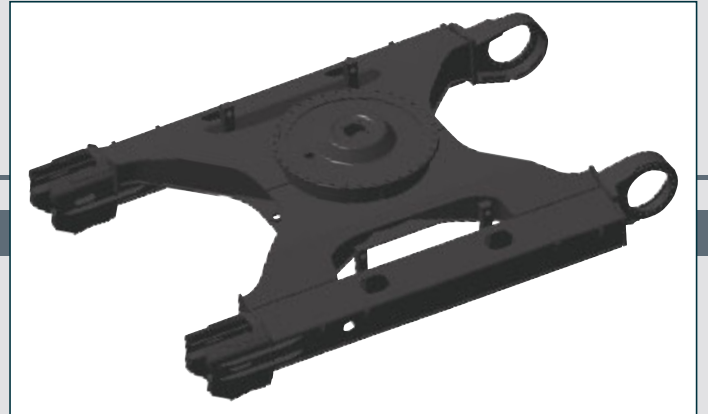
Lagerbussen

Voor het scharnierpunt van de giek wordt een intensief gesmeerd materiaal gebruikt om de nuttige levensduur te verlengen en de smeertermijnen te verlengen tot 250 uur. Een gewalste lagerbus met zeer fijne groeven is toegevoegd aan de verbinding tussen de arm en de bak, zodat deze zone slechts elke 50 bedrijfsuren hoeft te worden gesmeerd.



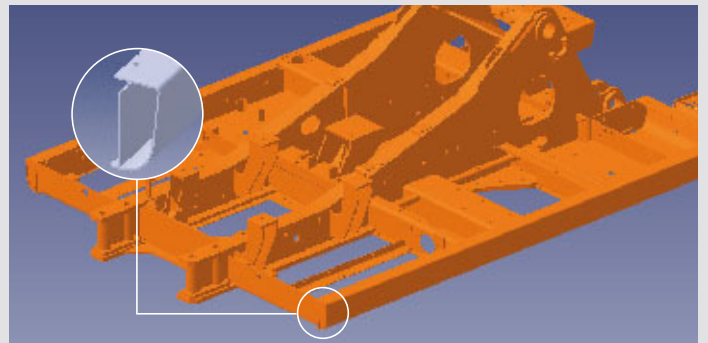
Ultraharde slijtvaste schijven

Om de slijtvastheid te verhogen en de vervangingstermijnen te verlengen, zijn er nieuwe materialen gebruikt. De levensduur wordt aanzienlijk verlengd door de toevoeging van slijtplaten aan de binnenzijde en de buitenzijde van de verbindingsbeugels van de bak.



X-chassis

Het X-chassisframe is onderworpen aan uitgebreide tests door middel van 3-dimensionale computersimulaties. Dit staat borg voor een grotere duurzaamheid en een optimale constructiestijfheid. Het zwenkmechanisme is solide en stabiel.



D-frame

Het frame en chassisframe van het D-type voegen sterkte toe en beperken de vervorming ten gevolge van schokken.



Hoofdpn

Om de hoofdpn te bevestigen, is er een speciale drukmethode toegepast die voorkomt dat de pen loskomt van de verbinding, wat de duurzaamheid ten goede komt.



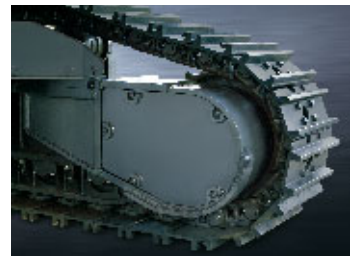
Onderrol en rupsbeschermer

De binnenstructuur van de onderrol is verbeterd, en de betrouwbaarheidstest is streng gecontroleerd om de duurzaamheid te verhogen. Bovendien is het aantal rupsbeschermers opgevoerd tot drie aan elke zijde, om loslaten van de rups te voorkomen.



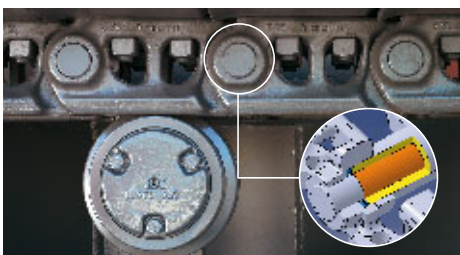
Rupsplaat met twee ribben (optie)

Een rupsplaat met twee ribben voorkomt wegglijden tijdens het werk op een helling met veel stenen.



Versterkt rijmotorframe

Bij het rijden op ruw oppervlak of in wisselende omstandigheden kan schade aan rijmotor en rijleidingen, toegebracht door eventuele hindernissen, worden voorkomen, wat hun duurzaamheid optimaliseert.



Rupsen

De ketting bestaat uit zelfmerende, afgedichte schakels, waarin geen verontreiniging van buitenaf kan binnendringen. De rupsen zijn vergrendeld met mechanisch opgeschroefde pennen.



Polymeervulstukken

Aan de bakverbinding is een polymeervulstuk toegevoegd om een nauwkeurige bediening van de uitrusting te waarborgen.

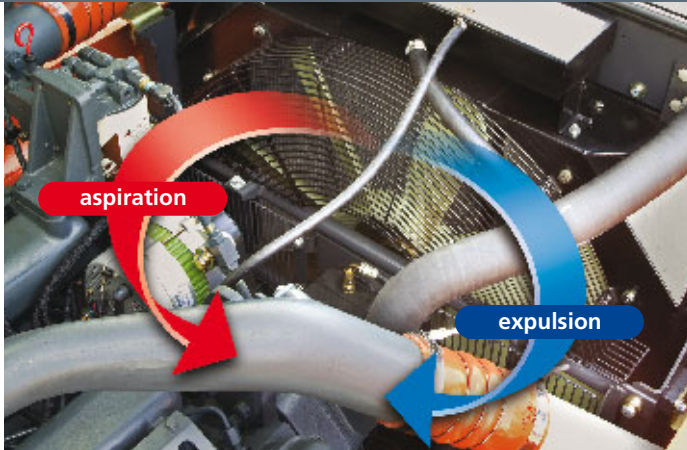


Pompkoppeling

Om een doeltreffende koppeling tussen pomp en motor te waarborgen, wordt er een polymeer gebruikt. Dit materiaal heeft een lange levensduur en verlaagt de geluids- en trillingsniveaus.

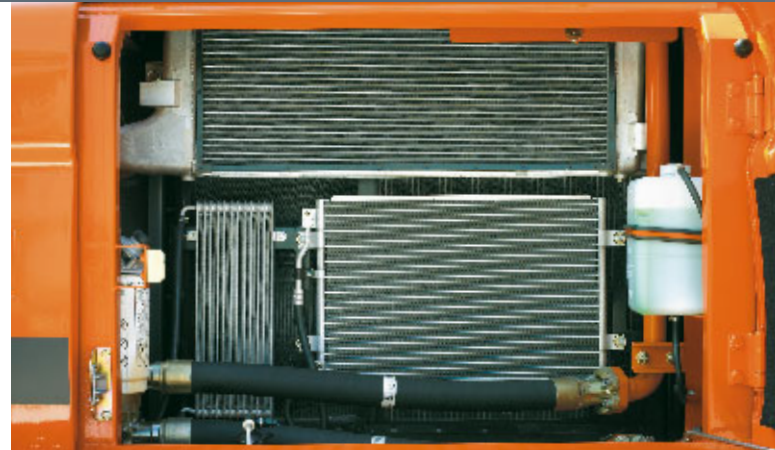
ONDERHOUD

Dankzij het eenvoudige onderhoud en de lange onderhoudstermijnen is de uitrusting minder vaak onbeschikbaar voor het werk. DOOSAN ontwikkelde de DX480LC om het rendement voor de gebruiker te optimaliseren.



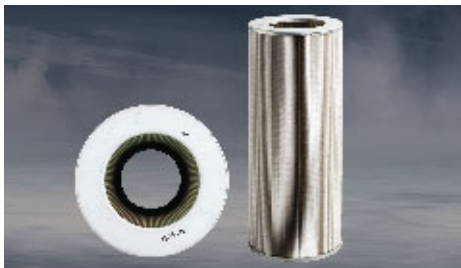
Behoud van een optimale koelstatus

Tijdens het werk helpen voorwaartse draaibewegingen een optimale koelstatus te handhaven. Na het werk kunnen omgekeerde draaibewegingen helpen stof en ongerechtigeden van de koeler te verwijderen, zodat de onderhoudstoestand en de koelstatus altijd uitstekend blijven.



Gemakkelijk onderhoud

De diverse radiatoren zijn zeer makkelijk bereikbaar, wat het reinigen vergemakkelijkt. De motorcomponenten zijn bereikbaar vanaf de bovenzijde en via zijpanelen.



Retourfilter hydrauliekolie

Voor het retourfilter voor de hydrauliekolie is er een beroep gedaan op glasvezelfiltertechnologie. Meer dan 99,5% van de vuildeeltjes wordt weggefilterd, wat een langere olieversingstermijn oplevert. Het hydraulische systeem wordt zodoende doeltreffender beschermd.



Luchtfilter

Het reinigingssysteem met druklucht verwijdert 99% van de deeltjes. De termijnen voor reiniging en voor vervanging van het filterelement zijn langer, zodat het gevaar voor verontreiniging van de motor kleiner is.



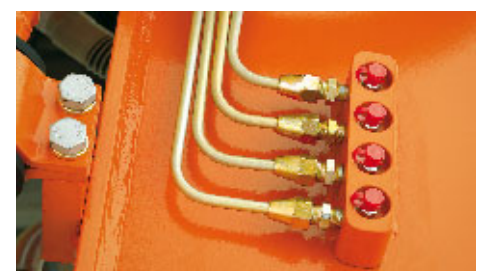
Brandstoffilter

De brandstof wordt uiterst doeltreffend gefilterd. Daartoe worden diverse filters gebruikt, waaronder een voorfilter met een waterafscheider die het meeste vocht uit de brandstof verwijdert.

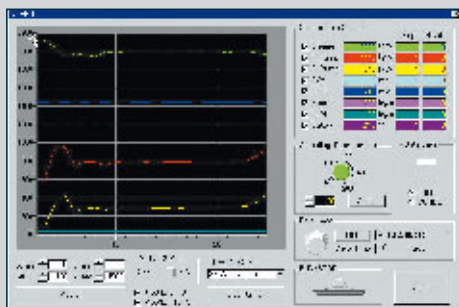


Motoroliefilter

De motoroliefilter biedt een zeer hoog filtrerend vermogen. De verversingstermijn voor de olie is verlengd tot 500 bedrijfsuren. Olie en filter zijn makkelijk bereikbaar. Hun plaats op de machine is zo gekozen dat de omgeving zo weinig mogelijk wordt verontreinigd.



Centrale smeerpunten voor makkelijk onderhoud
De vetnippels voor de smering van de graafarm zijn gegroepeerd en dus makkelijker bereikbaar.



PC-control

e-EPOS kan worden aangesloten op een PC-controlesysteem. De diverse parameters die tijdens het onderhoud moeten worden gecontroleerd, zoals de pompdrukken, het motortoerental enz. worden opgeslagen en kunnen worden afgedrukt voor later onderzoek.

TECHNISCHE SPECIFICATIES

DX480LC

* MOTOR

• Model

DOOSAN DV11

Elektronisch gestuurde common-rail motor met directe inspuiting, 4 kleppen per cilinder, verticale verstuivers, waterkoeling, turbocompressor en lucht-lucht intercooler. De emissieniveaus blijven ver onder de waarden, opgelegd door Fase III.

• Aantal cilinders

6

• Nominaal vliegwielervermogen

245 kW (333 PS) bij 1.800 tpm (DIN 6271 net)

245 kW (328 pk) bij 1.800 tpm (SAE J 1349 net)

• Max. koppel

157 kgm (1.540 Nm) bij 1.300 tpm

• Zuigerverplaatsing

10.964 cc

• Boring & slaglengte

128 mm x 142 mm

• Startmotor

24 V / 7 kW

• Accu's

2 x 12 V / 150 Ah

• Luchtfilter

Dubbel element en voorgefilterde turbo met automatische stofverwijdering.

* HET HYDRAULISCH SYSTEEM

Het hart van het systeem is e-EPOS (Electronic Power Optimizing System). Deze voorziening optimaliseert het rendement van het systeem in alle omstandigheden en beperkt het brandstofverbruik. Het nieuwe e-EPOS wordt via een verbinding voor gegevensoverdracht verbonden met het elektronisch motormanagementsysteem om de werking van de motor en de regeling van de hydraulische voorzieningen op elkaar af te stemmen.

- Het hydraulisch systeem laat een onafhankelijke of gecombineerde werking toe.
- Met de beschikbaarheid van twee aandrijfsnelheden kan de gebruiker kiezen tussen meer koppel of een hogere snelheid.
- Cross-sensing en brandstofbesparend pompsysteem.
- Automatisch verminderde brandstoftoevoer bij stationair motortoerental (Automatisch deceleratiesysteem).
- Twee werkingsmodi, twee vermogensmodi.
- Debietregeling voor hulpuitrustingen met hendel.
- Computergestuurde regeling van pompmotor.

• Hoofdpompen

2 axiale zuigerpompen met variabele verplaatsing.

Max. debiet: 2 x 355 l/min

• Hulppomp

Tandwielpompe – max. debiet: 22 l/min.

• Hoofdontlastingskleppen

Giek/Arm/Bak:

Normale modus: 320 kg/cm² (314 bar)

Vermogensmodus: 350 kg/cm² (343 bar)

Tijdens het rijden: 320 kg/cm² (314 bar)

Rotatie: 260 kg/cm² (255 bar)

* GEWICHT

Giek 7.100 mm • Arm 3.350 mm • Bak 2,15 m³ (SAE) • Rupsplaten 600 mm.

	Breedte rupsplaten (mm)	Bedrijfgewicht (kg)	Gronddruk (kg/cm ²)
Drievoudige ribben	600 (std)	47.750	0,81
	750	48.200	0,66
	800	48.500	0,62
	900	49.000	0,56
Tweevoudige ribben	600 (opt)	48.400	0,83

* HYDRAULISCHE CILINDERS

De zuigerstangen en cilinderhuizen zijn gemaakt van hoogwaardig staal. Alle cilinders zijn voorzien van een schokdempend mechanisme om een schokvrije werking te waarborgen en de levensduur van de zuigers te verlengen.

Cilinders Hoeveelheid Boring x stangdiameter x slaglengte

Giek	2	170 x 115 x 1.610 mm
Arm	1	190 x 130 x 1.980 mm
Bak	1	170 x 115 x 1.341 mm

* ONDERSTEL

Chassis met een zeer robuuste constructie, alle gelaste structuren zijn ontworpen om de spanningen tot een minimum te beperken.

Gebruik van robuuste kwaliteitsmaterialen.

Zijdelings chassis gelast en stijf aan het onderstel bevestigd.

De onder- en bovenrollen zijn levenslang gesmeerd; de voorwielen en sprockets zijn voorzien van vrijdragende afdichtingen. 3-ribs rupsplaten vervaardigd uit een inductiegeharde legering. Hittebehandelde sluitpennen.

Hydraulische rupsspanner met schokdempend spanmechanisme.

• Aantal rupsrollen en rupsplaten per zijde

Bovenrollen: 2 (standaard rupsplaten)
Onderrollen: 9
Rupsplaten: 53
Totale lengte van rups (rupsband): 5.465 mm

* MILIEU

De geluidsniveaus zijn in overeenstemming met de milieuvorschriften (dynamische waarden).

• Gewaarborgd geluidsniveau

105 dB(A) (2000/14/EC)

• Geluidsniveau in de cabine

71,5 dB(A) (ISO 6396)

* GRAAFBAKKEN

CAPACITEIT (m ³)	BREEDTE (MM)		GEWICHT (KG)	AANBEVOLEN GRAAFARM (mm)			
	Zonder tanden	Met tanden		2.900	3.350	3.980	3.350 HD
1,80	1.372	1.465	1.733	A	A	A	A
2,15	1.588	1.681	1.923	A	A	B	A
2,39	1.732	1.445	2.041	A	B	B	B
2,86	2.022	2.115	2.293	A	B	C	B
HD 1,71	1.792	1.867	1.336	-	-	-	A

A. Geschikt voor materialen met een dichtheid van maximaal 2.000 kg/m³

B. Geschikt voor materialen met een dichtheid van maximaal 1.600 kg/m³

C. Geschikt voor materialen met een dichtheid van maximaal 1.100 kg/m³

* ZWENKMECHANISME

- Een axiale zuigermotor met tweetraps planetaire tandwieloverbrenging wordt gebruikt voor de zwenkfunctie.
- Door het hogere zwenkkoppel is de zwenktijd korter.
- Inductiegehard inwendig tandwiel.
- Inwendig tandwiel en pignon ondergedompeld in een vetbad.
- De zwenkrem voor het parkeren wordt door een veer geactiveerd en hydraulisch vrijgezet.
- Om veiligheidsredenen wordt een vergrendelingsmechanisme met twee standen gebruikt voor de bovenstructuur.

Zwensnelheid: 0 tot 8,8 tpm

* AANDRIJVING

Iedere rups wordt door een onafhankelijke axiale zuigermotor aangedreven via planetaire reductietandwielen.

Twee hendels of een bedieningspedaal staan borg voor een soepel rijgedrag met contrarotatie.

• Max. rijnsnelheid (snel/langzaam)

5 / 3,1 km/h

• Maximale trekkracht

17.800 / 33.600 kg

• Max. hellingspercentage

35° / 70 %

* VULCAPACITEITEN

• Brandstoftank

620 l

• Koelsysteem

40 l

• Motorolie

44 l

• Zwenkaandrijving

4 l

• Eindaandrijving

6 l (elk)

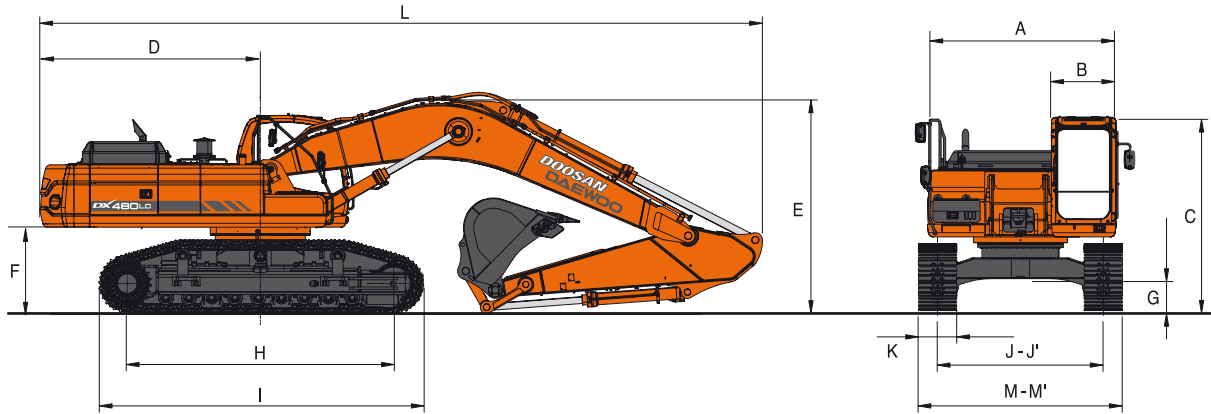
• Hydraulisch systeem

500 l

• Hydrauliektank

265 l

AFMETINGEN EN WERKBEREIK



Afmetingen – Giek: 7.100 mm - Arm : 3.350 mm - Rupsplaat: 600 mm - Std.

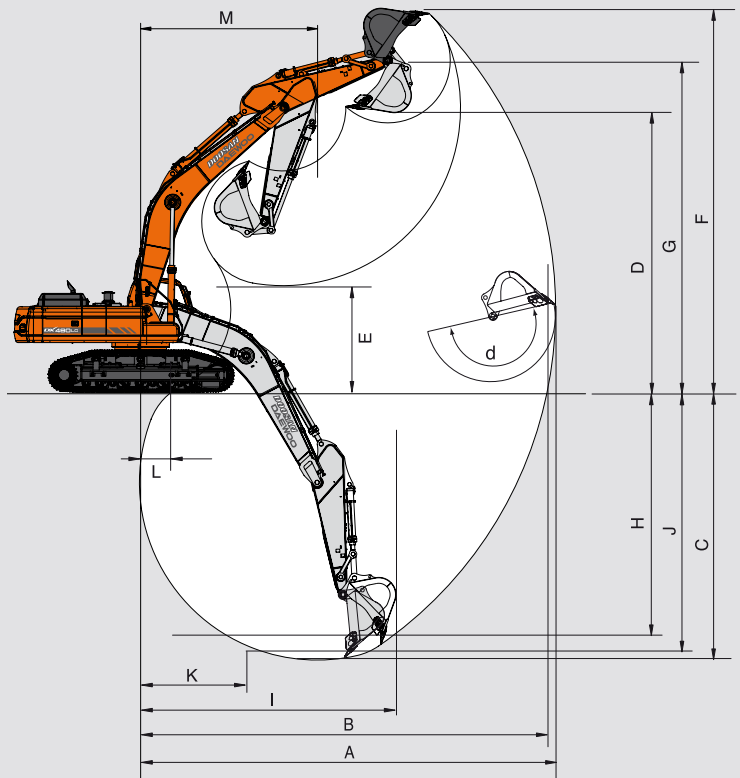
* AFMETINGEN

A	Totale breedte van de bovenstructuur	2.990 mm
B	Totale breedte van de cabine	1.010 mm
C	Totale hoogte van de cabine	3.350 mm
D	Zwenkstraal contragewicht	3.700 mm
E	Totale hoogte	2,9 m
		3,35 m (Std /HD)
		3,98 m
F	Bodemvrijheid onder het contragewicht	1.460 mm
G	Bodemvrijheid	770 mm
H	Afstand centerafstand rijwerk	4.470 mm
I	Lengte rupsketting	5.465 mm
J	Breedte centerafstand rupskettingen (standaard)	3.300 / 2.740 mm
J'	Breedte centerafstand rupskettingen (smal)	2.920 / 2.360 mm
K	Breedte rupsplaten	600 mm
L	Totale lengte	2,9 m
		3,35 m (Std /HD)
		3,98 m
M	Totale breedte (standaard rups)	3.900 mm
M'	Totale breedte (smalle rups)	3.520 mm

* GRAAFKRACHTEN (ISO)

Arm	2,9 m	3,35 m	3,98 m
Graafkracht bak*	30.800 kg	30.800 kg	30.800 kg
(Opbreekkracht)	300 kN	300 kN	300 kN
Graafkracht arm*	25.800 kg	22.600 kg	20.300 kg
(Opbreekkracht)	250 kN	220 kN	200 kN

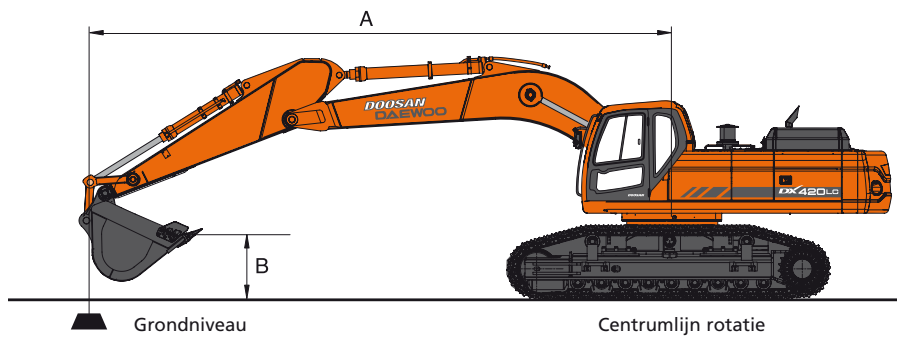
* Max. kracht



* WERKBEREIK

Lengte van de giek (uithouder)	7.100 mm			
	2.900 mm	3.350 mm	3.980 mm	3.350 mm HD
Lengte van de arm				
Baktype (PCSA)	2,39 m ³	2,15 m ³	1,8 m ³	1,71 m ³
A. Max. graafbereik	mm	11.720	12.120	12.670
B. Max. graafbereik op grondniveau	mm	11.460	11.870	12.430
C. Max. graafdiepte	mm	7.360	7.810	8.440
D. Max. uitkipthoogte	mm	7.730	7.880	8.040
E. Min. uitkipthoogte	mm	3.580	3.125	2.500
F. Max. graafhoogte	mm	10.940	11.080	11.230
G. Max. bakpenhoogte	mm	9.560	9.705	9.850
H. Max. graafdiepte (hoogte) verticale muur	mm	4.080	4.410	4.965
I. Max. verticale straal	mm	9.705	9.970	10.235
J. Max. graafdiepte (op 2,4 m)	mm	7.200	7.675	8.320
k. Min. straal 2,4 m lijn	mm	3.935	3.950	3.935
L. Min. graafbereik	mm	2.050	880	80
M. Max. zwenkstraal	mm	5.190	5.170	5.140
d. Bakhoeek (graden)	°	174	174	174

HEFVERMOGEN



DX480LC

STANDAARD CONFIGURATIE

STANDAARD CHASSIS — Giek : 7.100 mm - Arm : 3.350 mm - Bak : SAE 2,15 m³ (CECE 1,88 m³) - Rupsplaat : 600 mm Eenheid : 1.000 kg

A (m)	2		3		4		5		6		7		8		9		Max. bereik		A(m)
	☺	☹	☺	☹	☺	☹	☺	☹	☺	☹	☺	☹	☺	☹	☺	☹	☺	☹	
8													*9.52	*9.52			*7.90	*7.90	8.63
7													*9.73	*9.73	*9.48	7.95	*7.90	*7.57	9.21
6											*10.99	*10.99	*10.20	9.89	*9.66	7.94	*8.02	*6.90	9.65
5							*16.18	*16.18	*13.62	*13.62	*11.96	*11.96	*10.82	9.74	*10.02	7.88	*8.22	6.44	9.97
4							*18.76	*18.76	*15.23	*15.23	*13.02	11.98	*11.53	9.57	*10.46	7.78	*8.52	6.15	10.18
3							*21.04	20.05	*16.73	14.97	*14.04	11.68	*12.22	9.38	10.84	7.66	*8.55	5.98	10.28
2							*22.56	19.44	*17.91	14.56	*14.90	11.41	*12.83	9.20	10.72	7.55	*8.49	5.93	10.29
1							*20.91	19.08	*18.66	14.27	*15.51	11.20	12.89	9.05	10.61	7.45	8.59	5.99	10.20
0 (grond)					*10.32	*10.32	*23.14	18.91	*18.95	14.09	*15.82	11.05	12.78	8.94	10.54	7.38	8.84	6.17	10.00
-1			*9.22	*9.22	*15.44	*15.44	*22.78	18.88	*18.80	14.01	*15.78	10.97	12.71	8.88	10.50	7.35	9.30	6.50	9.70
-2	*12.18	*12.18	*15.00	*15.00	*21.40	*21.40	*21.83	18.94	*18.21	14.01	*15.35	10.96	12.70	8.87	10.51	7.36	10.02	7.02	9.27
-3	*17.58	*17.58	*21.14	*21.14	*24.32	*24.32	*20.38	19.09	*17.13	14.09	*14.44	11.01	*12.08	8.92			*10.31	7.82	8.72
-4			*25.62	*25.62	*21.65	*21.65	*18.30	*18.30	*15.42	14.24	*12.84	11.14					*10.16	9.09	7.99
-5			*20.95	*20.95	*17.99	*17.99	*15.28	*15.28	*12.70	*12.70	*9.84	*9.84					*9.68	*9.68	7.04

SMAL CHASSIS — Giek : 7.100 mm - Arm : 3.350 mm - Bak : SAE 2,15 m³ (CECE 1,88 m³) - Rupsplaat : 600 mm Eenheid : 1.000 kg

A(m)	2		3		4		5		6		7		8		9		10		Max. bereik		A(m)
	☺	☹	☺	☹	☺	☹	☺	☹	☺	☹	☺	☹	☺	☹	☺	☹	☺	☹	☺	☹	
9																			*8.09	*8.09	7.88
8													*9.54	8,76					*7.96	7,50	8.63
7													*9.75	8,75	*9.51	6,95			*7.97	6,61	9.21
6											*11.01	10,97	*10.21	8,67	*9.68	6,94			*8.08	6,00	9.65
5							*16.18	*16.18	*13.62	*13.62	*11.97	10,73	*10.84	8,52	*10.04	6,87			*8.28	5,59	9.97
4							*18.75	17,92	*15.22	13,40	*13.03	10,44	*11.54	8,35	*10.48	6,77	9,18	5,52	*8.57	5,32	10.18
3							*21.01	17,13	*16.72	12,94	*14.04	10,15	*12.23	8,16	*10.93	6,66	9,12	5,47	8,66	5,17	10.28
2							*22.53	16,55	*17.89	12,54	*14.90	9,89	*12.83	7,98	10,84	6,55	9,05	5,41	8,60	5,12	10.29
1							*20.99	16,20	*18.64	12,26	*15.50	9,68	13,03	7,84	10,73	6,45	8,99	5,36	8,70	5,17	10.20
0 (grond)					*10.38	*10.38	*23.22	16,05	*18.93	12,08	*15.81	9,53	12,91	7,73	10,66	6,38	8,96	5,32	8,96	5,32	10.00
-1			*9.28	*9.28	*15.51	*15.51	*22.74	16,02	*18.78	12,01	*15.76	9,45	12,84	7,67	10,62	6,34			9,41	5,61	9.70
-2	*12.24	*12.24	*15.07	*15.07	*21.47	*21.47	*21.80	16,08	*18.19	12,01	*15.34	9,44	12,83	7,66	10,63	6,36			10,14	6,06	9.27
-3	*17.65	*17.65	*21.20	*21.20	*24.27	23,81	*20.35	16,22	*17.11	12,09	*14.43	9,49	*12.08	7,71					*10.32	6,76	8.72
-4			*25.55	*25.55	*21.61	*21.61	*18.27	16,43	*15.40	12,24	*12.84	9,62							*10.17	7,88	7.99
-5			*20.88	*20.88	*17.95	*17.95	*15.25	*15.25	*12.69	12,50	*9.84	*9.84							*9.68	*9.68	7.04

1. De nominale krachtwaarden zijn gebaseerd op de norm SAE J1097.
2. Het hijspunt is de haak op de achterzijde van de bak.
3. * = De nominale lasten zijn gebaseerd op de hydraulische capaciteit.
4. De belasting bedraagt niet meer dan 87% van de hydraulische capaciteit of 75% van de zwenkcapaciteit.

☺ : Hefwaarde overlans
☹ : Hefwaarde overzijde of 360°

Optie 1

STANDAARD CHASSIS — Giek : 7.100 mm - Arm : 2.900 mm - Bak : SAE 2,39 m³ (CECE 2,09 m³) - Rupsplaat : 600 mm Eenheid : 1.000 kg

B (m)	A (m)		2		3		4		5		6		7		8		9		Max. bereik			
	⏏	⏏	⏏	⏏	⏏	⏏	⏏	⏏	⏏	⏏	⏏	⏏	⏏	⏏	⏏	⏏	⏏	⏏	⏏	⏏	A(m)	
8															*10.10	9.66			*10.12	9.30	8.15	
7													*10.73	*10.73	*10.16	9.71			*9.99	8.10	8.76	
6													*11.46	*11.46	*10.56	9.65	*10.00	7.69	*9.94	7.31	9.22	
5													*12.37	11.99	*11.13	9.51	*10.27	7.65	9.67	6.78	9.55	
4									*17.04	*17.04	*14.09	*14.09	*13.36	11.69	*11.76	9.33	*10.64	7.57	9.23	6.45	9.77	
3									*19.55	*19.55	*15.72	15.17	*14.27	11.39	*12.38	9.15	10.63	7.46	8.99	6.26	9.88	
2									*21.50	19.71	*17.12	14.71	*15.01	11.14	12.83	8.98	10.52	7.36	8.93	6.20	9.89	
1					*9.81	*9.81			*22.71	19.21	*18.13	14.34	*15.48	10.94	12.68	8.84	10.43	7.27	9.04	6.28	9.79	
0 (grond)					*12.19	*12.19	*23.20	18.92	*18.71	14.09	*15.62	10.82	12.58	8.75	10.38	7.22	9.35	6.49	9.59			
-1	*7.04	*7.04	*9.77	*9.77	*15.70	*15.70	*23.11	18.79	*18.85	13.95	*15.41	10.77	12.54	8.71	10.37	7.21	9.88	6.87	9.27			
-2	*11.17	*11.17	*14.05	*14.05	*20.13	*20.13	*22.51	18.77	*18.55	13.90	*14.79	10.79	*12.48	8.74				*10.54	7.49	8.83		
-3	*15.41	*15.41	*18.81	*18.81	*25.65	*25.65	*21.41	18.86	*17.80	13.93	*13.62	10.88	*11.14	8.84				*10.45	8.46	8.24		
-4	*20.12	*20.12	*24.42	*24.42	*23.85	*23.85	*19.73	19.02	*16.50	14.03	*11.54	11.08						*10.12	10.06	7.46		
-5	*25.69	*25.69	*25.19	*25.19	*20.73	*20.73	*17.30	*17.30	*14.46	14.23								*9.25	*9.25	6.44		

SMAL CHASSIS — Giek : 7.100 mm - Arm : 2.900 mm - Bak : SAE 2,39 m³ (CECE 2,09 m³) - Rupsplaat : 600 mm Eenheid : 1.000 kg

B (m)	A (m)		2		3		4		5		6		7		8		9		Max. bereik			
	⏏	⏏	⏏	⏏	⏏	⏏	⏏	⏏	⏏	⏏	⏏	⏏	⏏	⏏	⏏	⏏	⏏	⏏	⏏	⏏	A(m)	
9													*10.34	*10.34					*10.41	9.82	7.35	
8															*10.10	8.42			*10.12	8.10	8.15	
7													*10.73	*10.73	*10.16	8.47			*9.99	7.03	8.76	
6											*12.78	*12.78	*11.46	10.69	*10.56	8.41	*10.00	6.67	*9.94	6.33	9.22	
5							*17.16	*17.16	*14.22	13.51	*12.37	10.44	*11.13	8.27	*10.27	6.63	9.78	5.85	9.55			
4							*19.64	17.33	*15.74	13.03	*13.36	10.16	*11.76	8.10	*10.64	6.55	9.33	5.55	9.77			
3										*17.09	12.56	*14.27	9.87	*12.38	7.92	10.75	6.45	9.09	5.38	9.88		
2										*18.07	12.19	*15.01	9.62	*12.89	7.76	10.64	6.35	9.03	5.32	9.89		
1									*16.73	15.77	*18.59	11.94	*15.48	9.43	12.81	7.63	10.55	6.26	9.14	5.39	9.79	
0 (grond)							*21.18	15.70	*18.66	11.81	*15.62	9.31	12.72	7.54	10.49	6.21	9.45	5.57	9.59			
-1					*14.52	*14.52	*21.91	15.75	*18.30	11.78	*15.41	9.26	12.67	7.50	10.48	6.20	9.99	5.91	9.27			
-2			*15.28	*15.28	*22.50	*22.50	*20.75	15.87	*17.50	11.82	*14.79	9.28	*12.48	7.53				*10.54	6.45	8.83		
-3			*23.39	*23.39	*22.25	*22.25	*19.07	16.06	*16.18	11.95	*13.62	9.37	*11.14	7.63				*10.45	7.30	8.24		
-4			*21.98	*21.98	*19.37	*19.37	*16.69	16.34	*14.12	12.16	*11.54	9.56						*10.12	8.69	7.46		
-5					*15.30	*15.30	*13.17	*13.17	*10.67	*10.67								*9.25	*9.25	6.44		

Optie 2

STANDAARD CHASSIS — Giek : 7.100 mm - Arm : 3.980 m - Bak : SAE 1,80 m³ (CECE 1,57 m³) - Rupsplaat : 600 mm Eenheid : 1.000 kg

B (m)	A (m)		2		3		4		5		6		7		8		9		Max. bereik				
	⏏	⏏	⏏	⏏	⏏	⏏	⏏	⏏	⏏	⏏	⏏	⏏	⏏	⏏	⏏	⏏	⏏	⏏	⏏	⏏	A(m)		
8																	*8.25	8.15	*6.57	*6.57	9.28		
7																	*8.93	*8.93	*8.71	8.17	*6.59	*6.59	9.82
6																	*9.45	*9.45	*9.00	8.11	*6.69	6.28	10.23
5														*11.08	*11.08								
4																							
3																							
2																							
1																							
0 (grond)																							
-1	*7.04	*7.04	*9.77	*9.77	*15.70	*15.70	*23.11	18.79	*18.85	13.95	*15.75	10.93	12.67	8.85	10.47	7.32	8.44	5.87	10.28				
-2	*11.17	*11.17	*14.05	*14.05	*20.13	*20.13	*22.51	18.77	*18.55	13.90	*14.98	10.88	12.63	8.80	10.45	7.29	9.00	6.28	9.88				
-3	*15.41	*15.41	*18.81	*18.81	*25.65	*25.65	*21.41	18.86	*17.80	13.93	*13.86	10.96	12.64	8.82	10.48	7.33	*9.83	6.90	9.36				
-4	*20.12	*20.12	*24.42	*24.42	*23.85	*23.85	*19.73	19.02	*16.50	14.03	*11.91	11.13	*11.52	8.90				*9.84	7.85	8.69			
-5	*25.69	*25.69	*25.19	*25.19	*20.73	*20.73	*17.30	*17.30	*14.46	14.23								*9.67	9.39	7.83			

SMAL CHASSIS — Giek : 7.100 mm - Arm : 3.980 m - Bak : SAE 1,80 m³ (CECE 1,57 m³) - Rupsplaat : 600 mm Eenheid : 1.000 kg

B(m)	A(m)		2		3		4		5		6		7		8		9		10		Max. bereik		
	⏏	⏏	⏏	⏏	⏏	⏏	⏏	⏏	⏏	⏏	⏏	⏏	⏏	⏏	⏏	⏏	⏏	⏏	⏏	⏏	⏏	A(m)	
9																							
8																							
7																							
6																							
5																							
4																							
3																							
2																							
1																							
0 (grond)																							
-1	*7.04	*7.04	*9.77	*9.77	*15.70	*15.70	*23.11	15.97	*18.85	11.97	*15.75	9.42	12.81	7.63	10.58	6.31	8.92	5.28	8.53	5.04	10.28		
-2	*11.17	*11.17	*14.05	*14.05	*20.13	*20.13	*22.51	15.96	*18.55	11.92	*15.57	9.37	12.76	7.59	10.56	6.29							
-3	*15.41	*15.41	*18.81	*18.81	*25.65	23.53	*21.41	16.04	*17.80	11.95	*14.98	9.38	*12.69	7.61	10.59	6.32							
-4	*20.12	*20.12	*24.42	*24.42	*23.85	23.80	*19.73	16.20	*16.50	12.05	*13.86	9.46	*11.52	7.68									
-5	*25.69	*25.69	*25.19	*25.19	*20.73	*20.73	*17.30	16.44	*14.46	12.24	*11.91	9.62											
-6					*16.40	*16.40	*13.72	*13.72	*11.14	*11.14													

STANDAARD UITRUSTING EN BESCHIKBARE OPTIES

* STANDAARD UITRUSTING

• Hydraulisch systeem

- Stroomregeneratiesysteem giek en arm
- Lasthoudventielen in giek en arm
- Terugslagkleppen zwenkinrichting
- Secundair ventiel
- Vermogensversterker (power boost)

• Cabine & Interieur

- Op viscose-steunen gemonteerde cabine
- Airconditioning
- Volledig verstelbare bestuurdersstoel met hoofdsteun en verstelbare armleuningen
- Openschuifbare voorruit, uitneembaar in twee delen
- Binnenverlichting
- Ruitenwisser met interval
- Sigarettenaansteker en asbak
- Blikjeshouder
- Thermosbox
- Kleurenscherm
- Brandstofcontrole
- Aparte aan-/uit-schakelaar voor de radio op de console
- Luidsprekers en aansluitingen voor radio
- 12 V aansluitpunt
- Aansluitpunt voor draagbare PC
- Hydraulische bedieningshendel met 3 schakelaars
- Zonneklep
- Zonnedak

• Veiligheid

- Overbelastingsalarm
- Grote handgrepen en opstaptreden
- Antislip looptreden
- Veiligheidsgordel
- Hydraulische vergrendelingshendel
- Ruiten uit veiligheidsglas
- Noodhamer om de ruit te breken
- Achteruitkijkspiegels links en rechts
- Rijwaarschuwingssignaal

• Overige

- Tweetraps-luchtfILTER met één veiligheidselement
- Stofkap voor koeling motor/hydraulisch systeem
- Oververhittingsbeveiliging voor de motor
- Startbeveiliging
- Zelfdiagnosesysteem
- Wisselstroom dynamo (24 V, 50 A)
- Claxon
- Halogeenwerklichten (twee op chassis, twee op giek)
- Kettingvetspanner
- Kettinggeleiders
- Dubbele brandstoffilter
- Gesmeerde en afgesloten rupsschakels

* OPTIONELE UITRUSTING

Deze uitrustingen kunnen standaard zijn in sommige landen. Bepaalde optionele uitrustingen zijn in enkele landen niet beschikbaar. Gelieve Uw dealer te raadplegen.

• Veiligheid

- Bescherming cabinedak en rooster voorzijde (ISO 10262, standaard FOGS)
- Rij- en zwenkwaarschuwingssignaal
- Zwaailicht

• Cabine & interieur

- Stoel met luchtvering
- Radio-CD
- Radio-CD-MP3

• Overige

- Hamerleidingen
- Hydraulische functie voor crusher
- Hydraulische functie voor snelwissel
- Filter voor brekerleiding
- 700 / 800 / 900 mm rupsplaten
- 2-ribs rupsplaat
- Volledige rupsschakelbescherming
- Ruitenwisser op onderste voorruit
- Brandstofverwarming



DAEWOO wordt DOOSAN

Op 29 april 2005 werd DAEWOO Heavy Industries & Machinery door de groep DOOSAN overgenomen.

Met een omzetcijfer dat over 2005 op negen miljard euro geraamd wordt, versterken DOOSAN en zijn 23.000 medewerkers hiermee hun positie in het almaar kleinere groepje internationale leveranciers van zwaar materiaal.

Deze nieuwe, belangrijke afdeling voor industriële en openbare infrastructuurwerken mikt met haar vooruitstrevende technologie en haar investeringen in onderzoek en ontwikkeling resoluut op de toekomst.

Troeven daarbij zijn de stevige financiële structuur, de belangrijke investeringen, de honderdjarige ervaring en de buitengewone motivering van de groep.

DOOSAN Infracore heeft de ambitie om een internationale leider te worden die zijn klanten industriële totaaloplossingen voorstelt.

DOOSAN Infracore Europe S.A.

1^A, rue Achille Degrâce
7080 Frameries, Belgium
Tel : +32-65-61 32 30 • Fax : +32-65-67 73 38

DOOSAN Infracore France SA

1/3 rue Pavlov, Z.A. des Bruyères
78190 Trappes, France
Tel : +33-1-30 16 21 41 • Fax : +33-1-30 16 21 44

DOOSAN Infracore U.K., Ltd.

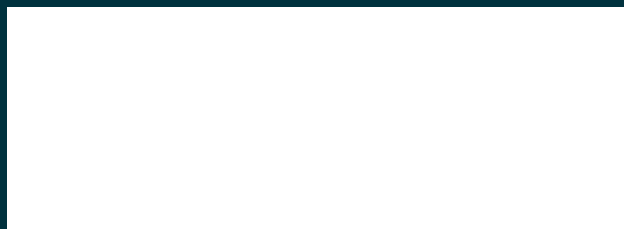
Doosan House, Unit 6, 3 Heol-Y-Gamlas, Parc Nantgarw,
Nantgarw, Cardiff CF15 7QU, U.K.
Tel : +44-1443-84-2273 • Fax : +44-1443-84-1933

DOOSAN Infracore Germany GmbH

Hans-Böckler-Str. 29
D-40764, Langenfeld-Fuhrkamp, Germany
Tel : +49-2173-8509-18 • Fax : +49-2173-8509-45

Head Office

Doosan Tower 26TH FL. 18-12, Euljiro-6Ga,
Jung-Gu, Seoul, Korea 100-730
Tel : +82-2-3389-8114 • Fax : +82-2-3389-8117



www.doosaninfracore.com

www.doosaneurope.com



Deze afbeelding kan afwijken van de standaardmachine.
Raadpleeg Uw dealer voor de beschikbaarheid van de verschillende opties.
Materialen en technische gegevens kunnen worden gewijzigd zonder voorafgaande schriftelijke mededeling.