



Doosan Infracore  
Construction Equipment

# DX340LC

Motorvermogen: 184 kW / 247 pk bij 1.750 tpm

Bedrijfgewicht: STD: 34.100 ~ 35.200 kg

Smal: 33.800 ~ 34.100 kg

Standaard bak inhoud (SAE): 1,25 ~ 1,83 m<sup>3</sup>



# De DOOSAN DX340LC hydraulische graafmachine: Een nieuw model met



## Ontdek de innovaties!

Prestaties	4
Wendbaarheid	6
Comfort	7
Betrouwbaarheid	8
Onderhoud	10
Technische specificaties	12



Het hoofddoel bij de ontwikkeling van de DX340LC was 'de eindgebruiker een maximale waarde te geven'. Concreet betekent dit:

# innovatieve kenmerken

- **Verhoogde productiviteit en lager brandstofverbruik** dankzij de optimalisering van het hydraulisch systeem en de elektronische verbinding met een motor van een nieuwe generatie (fase IIIa).
- **Verbeterde ergonomie**, verhoogd comfort en zeer goed zicht rondom zodat er in veilige en aangename omstandigheden kan worden gewerkt.
- **Verhoogde betrouwbaarheid** dankzij het gebruik van materialen met betere prestaties. De ontwikkeling van nieuwe methoden om de structuren te berekenen, zodat de onderdelen langer meegaan en de gebruikskosten bijgevolg lager liggen.
- **Verminderde onderhoudsbehoeften** zodat de graafmachine minder vaak onbeschikbaar is en de gebruikskosten lager liggen.

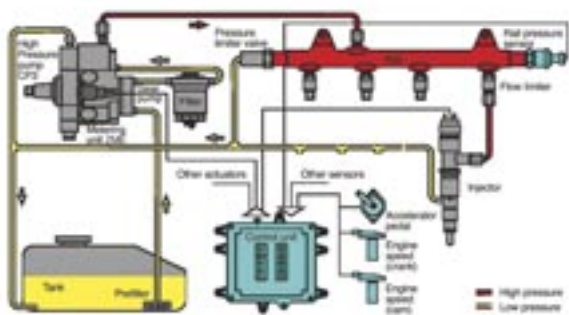


# Prestaties

De prestaties van de DX340LC hebben een rechtstreeks effect op de productiviteit. Dankzij de nieuwe 'common-rail' motor, de trekkracht en het nieuwe e-EPOS-systeem is deze hydraulische graafmachine onklopbaar. De verhouding kostprijs/prestaties maakt de DX340LC nog aantrekkelijker.



DOOSAN DLo8 "Common-Rail" motor



## Hydraulische pompen

De hoofdpompen hebben een capaciteit van 2 x 265 l/min., wat borg staat voor kortere cyclustijden, terwijl een tandwielpompe met hoge capaciteit de doeltreffendheid van de stuurleiding verhoogt.

Het hart van de hydraulische graafmachine is de nieuwe "common-rail" DOOSAN DLo8-motor. Die wordt gecombineerd met het nieuwe elektronisch managementsysteem e-EPOS, dat het evenwicht tussen vermogen en brandstofbesparing optimaliseert.

De 247 pk (184 kW) sterke motor levert ook meer koppel. Met vier kleppen per cilinder wordt de verbranding geoptimaliseerd en beperkte CO-emissies zorgen voor minder luchtverontreiniging.

Door het verhoogde koppel kan de kracht van het hydraulische systeem doeltreffend worden benut.

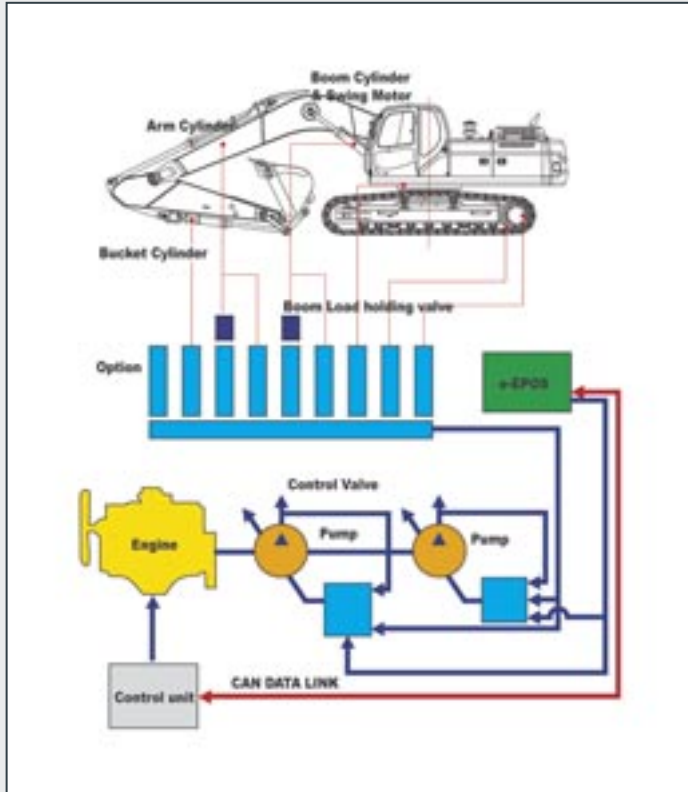
- Snellere werkcycli verhogen de productiviteit.
- Door het verhoogde koppel kan de graafmachine zich makkelijker verplaatsen.
- Het hoge energierendement resulteert in een lager brandstofverbruik.



## Aansturing van de graafmachine

### Nieuw e-EPOS-systeem (Electronic Power Optimizing System)

e-POS, het brein van de hydraulische graafmachine, is verbeterd dankzij het elektronische managementsysteem (Electronic Control Unit). Een CAN-communicatieverbinding (Controller Area Network) laat een ononderbroken uitwisseling van informatie tussen de motor en het hydraulische systeem toe. Deze units zijn (nu) perfect gesynchroniseerd.



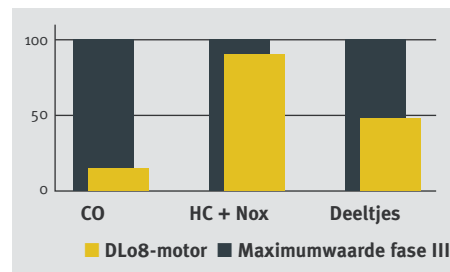
Het nieuwe e-EPOS-systeem biedt tal van voordelen.

Gebruiksvriendelijkheid:

- De beschikbaarheid van vermogensmodus en een normale werkmodus staat borg voor een maximaal rendement in alle omstandigheden.
- De elektronische regeling van het brandstofverbruik optimaliseert het rendement.
- De automatische toerentalbegrenzing levert een brandstofbesparing op.
- Een nauwkeurige regeling van het voor de uitrusting vereiste debiet is standaard.
- Dankzij een zelfdiagnosefunctie kunnen technische problemen snel en doeltreffend worden opgelost.
- Een operationeel geheugen geeft de toestand van de machine grafisch weer.
- De termijnen voor het onderhoud en de olierversing kunnen worden afgelezen.

### DOOSAN Infracore is zich bewust van het belang van milieubescherming.

Vanaf het prille ontwerp stadium hielden de onderzoekers rekening met milieuovertredingen. De nieuwe uitdaging voor de ingenieurs bestaat erin de bescherming van de natuur te combineren (verzoenen) met de prestaties van de machine. DOOSAN heeft zwaar geïnvesteerd op dat vlak.



De nieuwe DOOSAN-motor spaart en beschermt het milieu door alle types van toxische emissies tot een minimum te beperken.



### Zwenkaandrijving

Schokvrij draaien (De schokken tijdens het draaien blijven beperkt), en meer koppel (is) beschikbaar om de cycli sneller te laten verlopen.

# Wendbaarheid

De stuurbekrachtiging, het onderhoudsgemak en de nauwkeurige aansturing (sturing) verhogen de doeltreffendheid van de hydraulische graafmachine en verlengen de levensduur. Met de DX340LC waarborgt DOOSAN een ongeëvenaarde return on investment. Een veilige keuze!



Multifunctioneel LCD-kleurenscherm

## Verklikkerlampjes

## Werkingsmodi

- Moduskeuze
- Debietregeling
- Automatische toerentalregeling
- Display selectie

## Bedieningspaneel

met LCD-kleurenscherm



Standaardscherm



Antidiefstalfunctie



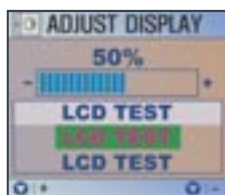
Informatie filter/olie



Gebruiksgeschiedenis



Debietregeling



Contrastregeling

## Moduskeuze

Gekozen werkstand

- Graafmodus: uitgraven, laden, heffen
- Modus 'sleuven graven': zwenkprioriteit voor het graven van sleuven, het uitgraven van kanalen, dijken,...

Vermogensmodus

- Standaard: 85% van het vermogen wordt gebruikt voor alle werkzaamheden (hoog brandstofrendement)
- Vermogen: 100% van het motorvermogen wordt gebruikt voor het zwaardere werk



## Bedieningshendel

De uiterst nauwkeurige bediening van de uitrusting komt de wendbaarheid en veiligheid ten goede, en vergemakkelijkt lastige werkzaamheden die een hoge precisie vergen. Nivelleringswerkzaamheden en het verplaatsen van ladingen in de lucht verlopen makkelijker en veiliger.

De bedieningshendels zijn voorzien van elektrische schakelaars voor eventuele aanvullende uitrusting (bijvoorbeeld dregankers, brekers, grijpers enz.).

# Comfort

Het rendement van de hydraulische graafmachine staat in direct verband met de prestaties van de machinist. Bij het ontwerp van de DX340LC stelde DOOSAN de machinist centraal. Het resultaat is een ergonomische werkomgeving die de efficiëntie en veiligheid van de machinist ten goede komt.

Meer ruimte, een beter zicht, airconditioning, een uitermate comfortabele stoel. Dankzij al deze elementen kan de machinist urenlang werken in de beste omstandigheden.



## Bedieningspaneel

Een correcte positionering met overzichtelijke bedieningselementen maakt het werk makkelijker voor de machinist.

De doeltreffende airconditioning levert een luchtstroom af die elektronisch wordt aangepast aan de omstandigheden. De vijf werkingsmodi voldoen aan de wensen van de meest veeleisende gebruikers.



Het zicht rondom is verbeterd, en de cabine heeft nu grotere afmetingen.



Praktische opbergruimten tonen aan hoeveel aandacht er aan de machinist is besteed.



Comfortabele stoel met twee standen



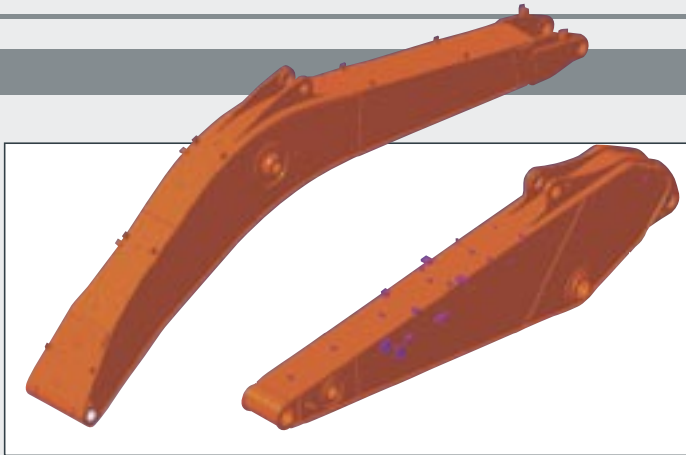
In de hoogte verstelbaar vanaf de bedieningseenheid

De uiterst comfortabele stoel biedt de machinist van de DX340LC tal van regelmogelijkheden.

# Betrouwbaarheid

De betrouwbaarheid van een component is bepalend voor zijn levensduur. DOOSAN gebruikt computergestuurde ontwerptechnieken. De onderneming gebruikt de duurzaamste materialen, die in extreme omstandigheden worden getest. De structuren ondergaan dezelfde tests om een maximale constructiestijfheid te waarborgen.

De duurzaamheid van de materialen en de levensduur van de structuren zijn onze eerste prioriteiten.



## Versterkte giek

De vorm van de giek is geoptimaliseerd door een speciale ontwerpmethode, waardoor de belasting beter verdeeld kan worden. De materialen zijn dikker dan voorheen. Betrouwbaarheid en duurzaamheid zijn geoptimaliseerd, terwijl metaalmoeheid (de vermoeiing) van de elementen beperkt blijft.

## Graafarmgroep

De graafarmgroep is sterker geworden en gaat langer mee dankzij het gebruik van gegoten elementen. Rond de verdikkingen zijn versterkings-elementen toegevoegd.



## Bak

Voor de meest kwetsbare elementen zoals de bladen, de tanden, de versterkingsplaten aan de achterzijde en de zijkanten, en de hoeken van de bak, worden uiterst slijtvaste materialen gebruikt.



## Lagerbussen

Voor het scharnierpunt van de giek wordt een intensief gesmeerd materiaal gebruikt om de nuttige levensduur te verlengen en de smeertermijnen te verlengen tot 250 uur. Een gewalste lagerbus met zeer fijne groeven is toegevoegd aan de verbinding tussen de arm en de bak, zodat deze zone slechts elke 50 bedrijfsuren hoeft te worden gesmeerd.



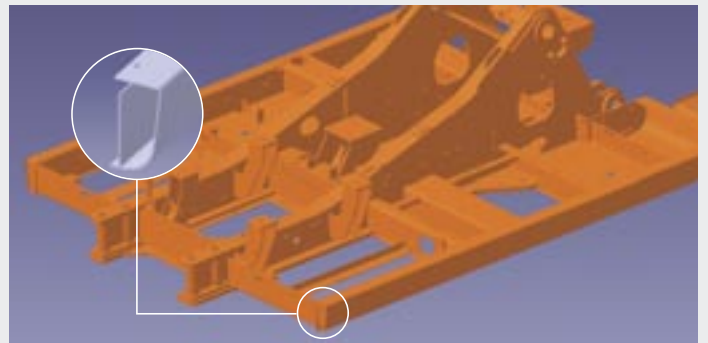
## Ultraharde slijtvaste schijven

Om de slijtvastheid te verhogen en de vervangingstermijnen te verlengen, zijn er nieuwe materialen gebruikt. De levensduur wordt aanzienlijk verlengd door de toevoeging van slijtplaten aan de binnenzijde en de buitenzijde van de verbindingselementen van de bak.



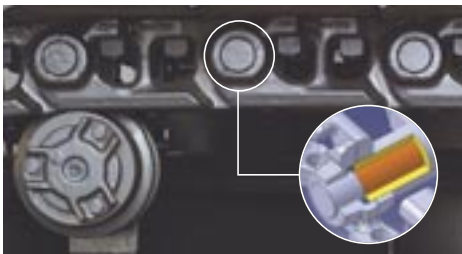
## X-chassis

Het X-chassisframe is onderworpen aan uitgebreide tests door middel van 3-dimensionale computersimulaties. Dit staat borg voor een grotere duurzaamheid en een optimale constructiestijfheid. Het zwenkmechanisme is solide en stabiel.



## D-frame

Het frame en chassisframe van het D-type voegen sterkte toe en beperken de vervorming ten gevolge van schokken.



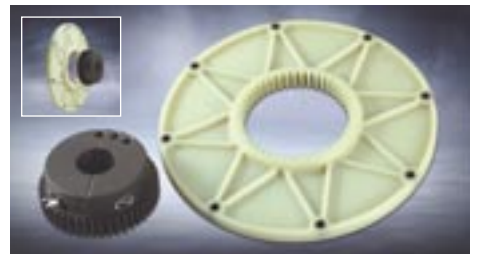
#### Rupsen

De ketting bestaat uit zelfsmerende, afgedichte schakels, waarin geen verontreiniging van buitenaf kan binnendringen. De rupsen zijn vergrendeld met mechanisch opgeschroefde pennen.



#### Polymeervulstukken

Aan de bakverbinding is een polymeervulstuk toegevoegd om een nauwkeurige bediening van de uitrusting te waarborgen.



#### Pompkoppeling

Om een doeltreffende koppeling tussen pomp en motor te waarborgen, wordt er een polymeer gebruikt. Dit materiaal heeft een lange levensduur en verlaagt de geluids- en trillingsniveaus.

# Onderhoud

Dankzij het eenvoudige onderhoud en de lange onderhoudstermijnen is de uitrusting minder vaak onbeschikbaar voor het werk. DOOSAN ontwikkelde de DX340LC om het rendement voor de gebruiker te optimaliseren.



## Motoroliefilter

De motoroliefilter biedt een zeer hoog filterend vermogen. De verversingstermijn voor de olie is verlengd tot 500 bedrijfsuren. Olie en filter zijn makkelijk bereikbaar. Hun plaats op de machine is zo gekozen dat de omgeving zo weinig mogelijk wordt verontreinigd.



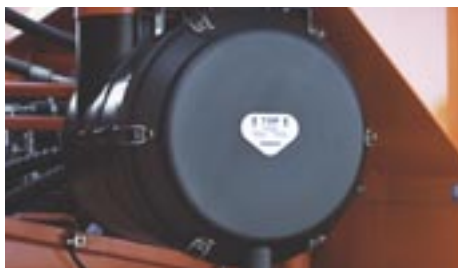
## Gemakkelijk onderhoud

De diverse radiatoren zijn zeer makkelijk bereikbaar, wat het reinigen vergemakkelijkt. De motorcomponenten zijn bereikbaar vanaf de bovenzijde en via zijpanelen.



## Retourfilter hydraulieolie

Voor het retourfilter voor de hydraulieolie is er een beroep gedaan op glasvezelfiltertechnologie. Meer dan 99,5% van de vuildeeltjes wordt weggefilterd, wat een langere olieerversingstermijn oplevert. Het hydraulische systeem wordt zodoende doeltreffender beschermd.



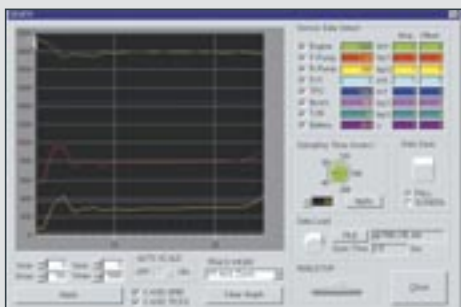
## Luchtfilter

Het reinigingssysteem met druklucht verwijdert 99% van de deeltjes. De termijnen voor reiniging en voor vervanging van het filterelement zijn langer, zodat het gevaar voor verontreiniging van de motor kleiner is.



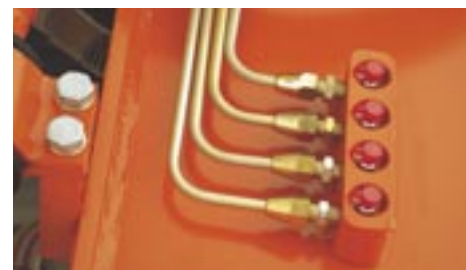
## Brandstoffilter

De brandstof wordt uiterst doeltreffend gefilterd. Daartoe worden diverse filters gebruikt, waaronder een voorfilter met een waterafscheider die het meeste vocht uit de brandstof verwijdert.



## PC-controle

e-EPOS kan worden aangesloten op een PC-controlesysteem. De diverse parameters die tijdens het onderhoud moeten worden gecontroleerd, zoals de pompdrukken, het motortoerental enz. worden opgeslagen en kunnen worden afgedrukt voor later onderzoek.



## Centrale smeerpunten voor makkelijk onderhoud

De vetnippels voor de smering van de graafarm zijn gegroepeerd en dus makkelijker bereikbaar.



# Technische specificaties

DX340LC

## \* Motor

### • Model

DOOSAN DLo8  
Elektronisch gestuurde common-rail motor met directe inspuiting, 4 kleppen per cilinder, verticale verstuivers, waterkoeling, turbocompressor en lucht-lucht intercooler. De emissieniveaus blijven ver onder de waarden, opgelegd door Fase III.

### • Aantal cilinders

6

### • Nominaal vliegwielervermogen

184 kW (250 Ps) bij 1.750 tpm (DIN 6271 net)  
184 kW (247 pk) bij 1.750 tpm (SAE J 1349 net)

### • Max. koppel

117 kgm (1.147 Nm) bij 1.300 tpm

### • Zuigerverplaatsing

7.640 cc

### • Boring & slaglengte

108 mm x 139 mm

### • Startmotor

24 V / 6 kW

### • Accu's

2 x 12 V / 150 Ah

### • Luchtfilter

Dubbel element en voorgefilterde turbo met automatische stofverwijdering.

## \* Het hydraulisch systeem

Het hart van het systeem is e-EPOS (Electronic Power Optimizing System). Deze voorziening optimaliseert het rendement van het systeem in alle omstandigheden en beperkt het brandstofverbruik. Het nieuwe e-EPOS wordt via een verbinding voor gegevensoverdracht verbonden met het elektronisch motormanagementsysteem om de werking van de motor en de regeling van de hydraulische voorzieningen op elkaar af te stemmen.

- Het hydraulisch systeem laat een onafhankelijke of gecombineerde werking toe.
- Met de beschikbaarheid van twee aandrijfsnelheden kan de gebruiker kiezen tussen meer koppel of een hogere snelheid.
- Cross-sensing en brandstofbesparend pompsysteem.
- Automatisch verminderde brandstoftoevoer bij stationair motortoerental (Automatisch deceleratiesysteem).
- Twee werkingsmodi, twee vermogensmodi.
- Debietregeling voor hulpuitrustingen met hendel.
- Computergestuurde regeling van pompmotor.

### • Hoofdpompen

2 axiale zuigerpompen met variabele verplaatsing.  
Max. debiet: 2 x 265 l/min

### • Hulpomp

Tandwielpomp – max. debiet: 21,4 l/min.

### • Hoofdontlastingskleppen

Giek/Arm/Bak:  
Normale modus: 330 kg/cm<sup>2</sup> (324 bar)  
Vermogensmodus: 350 kg/cm<sup>2</sup> (343 bar)  
Tijdens het rijden: 330 kg/cm<sup>2</sup> (324 bar)  
Rotatie: 275 kg/cm<sup>2</sup> (270 bar)

## \* Gewicht

Giek 6.500 mm • Arm 3.200 mm • Bak 1,48 m<sup>3</sup> (SAE) • Rupsplaten 600 mm.

	Breedte rupsplaten (mm)	Bedrijfgewicht (kg)	Gronddruk (kg/cm <sup>2</sup> )
Drievoudige ribben	600 (std)	34.100	0,65
	700	34.500	0,56
	800	34.800	0,50
	850	35.000	0,47
	900	35.200	0,45
Tweevoudige ribben	600 (ekstra)	34.800	0,66

## \* Hydraulische cilinders

De zuigerstangen en cilinderhuizen zijn gemaakt van hoogwaardig staal. Alle cilinders zijn voorzien van een schokdempend mechanisme om een schokvrije werking te waarborgen en de levensduur van de zuigers te verlengen.

Cilinders	Hoeveelheid	Boring x stangdiameter x slaglengte
Giek	2	150 x 100 x 1.430 mm
Arm	1	170 x 115 x 1.810 mm
Bak	1	150 x 100 x 1.300 mm

## \* Onderstel

Chassis met een zeer robuuste constructie, alle gelaste structuren zijn ontworpen om de spanningen tot een minimum te beperken.

Gebruik van robuuste kwaliteitsmaterialen.

Zijdelings chassis gelast en stijf aan het onderstel bevestigd.

De onder- en bovenrollen zijn levenslang gesmeerd; de voorwielen en sprockets zijn voorzien van vrijdragende afdichtingen.

3-ribs rupsplaten vervaardigd uit een inductiegeharde legering.

Hittebehandelde sluitpennen.

Hydraulische rupsspanner met schokdempend spanmechanisme.

### • Aantal rupsrollen en rupsplaten per zijde

Bovenrollen: 2 (standaard rupsplaten)

Onderrollen: 9

Rupsplaten: 48

Totale lengte van rups (rupsband): 4.940 mm

## \* Milieu

De geluidsniveaus zijn in overeenstemming met de milieuvorschriften (dynamische waarden).

### • Gewaarborgd geluidsniveau

104 dB(A) (2000/14/EC)

### • Geluidsniveau in de cabine

73 dB(A) (ISO 6396)

## \* Zwenkmechanisme

- Een axiale zuigermotor met tweetraps planetaire tandwieloverbrenging wordt gebruikt voor de zwenkfunctie.
- Door het hogere zwenkkoppel is de zwenktijd korter.
- Inductiegehard inwendig tandwiel.
- Inwendig tandwiel en pignion ondergedompeld in een vetbad.
- De zwenkrem voor het parkeren wordt door een veer geactiveerd en hydraulisch vrijgezet.
- Om veiligheidsredenen wordt een vergrendelingsmechanisme met twee standen gebruikt voor de bovenstructuur.

Zwenksnelheid: 0 tot 8,9 tpm

## \* Aandrijving

Iedere rups wordt door een onafhankelijke axiale zuigermotor aangedreven via planetaire reductietandwielen.

Twee hendels of een bedieningspedaal staan borg voor een soepel rijgedrag met contrarotatie.

### • Max. rijsnelheid (snel/langzaam)

4,7 / 3,1 km/t

### • Maximale trekkracht

15.100 / 27.000 kp

### • Max. hellingspercentage

35° / 70 %

## \* Vulcapaciteiten

### • Brandstoftank

550 l

### • Koelsysteem

20 l

### • Motorolie

36 l

### • Zwenkaandrijving

6 l

### • Eindaandrijving

5,5 l (elk)

### • Hydraulisch systeem

460 l

## \* Graafbakken

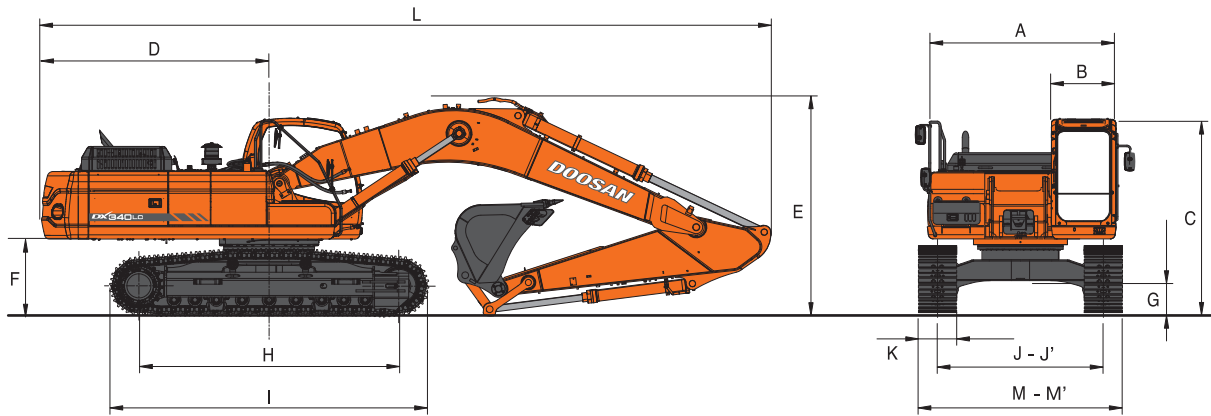
Capaciteit (m <sup>3</sup> )	Breedte (mm)		Gewicht (kg)	Aanbevolen graafarm (mm)		
	Zonder tanden	Met tanden		2.600	3.200	3.950
1,25	1.228	1.278	861	A	A	A
1,48	1.410	1.460	1.410	A	A	A
1,61	1.500	1.546	987	A	A	B
1,83	1.668	1.723	1.219	A	B	C

A. Geschikt voor materialen met een dichtheid van maximaal 2.000 kg/m<sup>3</sup>

B. Geschikt voor materialen met een dichtheid van maximaal 1.600 kg/m<sup>3</sup>

C. Geschikt voor materialen met een dichtheid van maximaal 1.100 kg/m<sup>3</sup>

# Afmetingen en werkbereik



Afmetingen – Giek: 6.500 mm - Arm : 3.200 mm - Rupsplaat: 600 mm - Std.

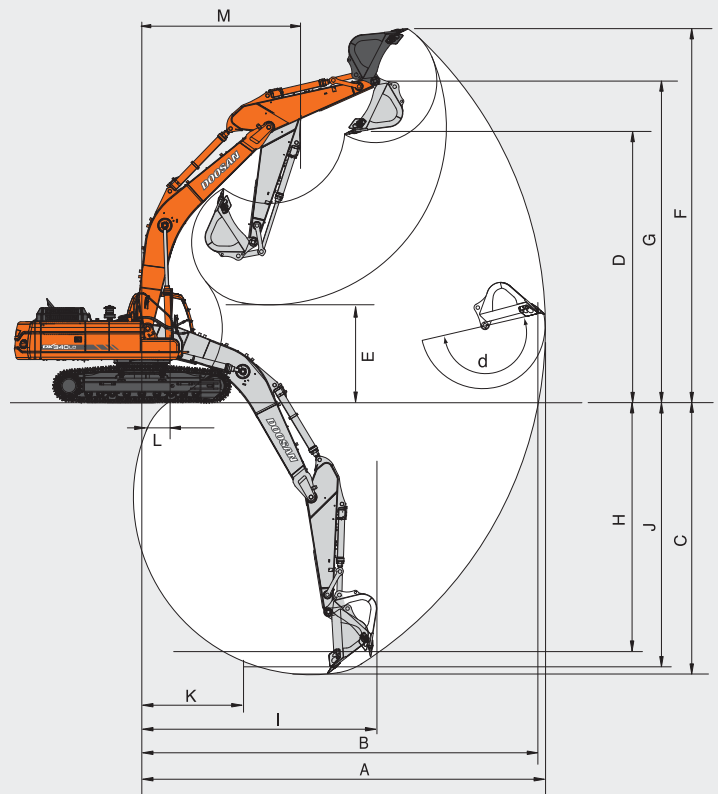
## \* Afmetingen

A	Totale breedte van de bovenstructuur	2.990 mm
B	Totale breedte van de cabine	1.010 mm
C	Totale hoogte van de cabine	3.125 mm
D	Zwenkstraal contragewicht	3.500 mm
E	Totale hoogte	2,6 m 3,2 m (Std / HD) 3,95 m
F	Bodemvrijheid onder het contragewicht	1.195 mm
G	Bodemvrijheid	510 mm
H	Afstand centerafstand rijwerk	4.050 mm
I	Lengte rupsketting	4.940 mm
J	Breedte centerafstand rupskettingen (standaard)	2.680 mm
J'	Breedte centerafstand rupskettingen (smal)	2.400 mm
K	Breedte rupsplaten	600 mm
L	Totale lengte	2,6 m 3,2 m (Std / HD) 3,95 m
M	Totale breedte (standaard rups)	3.280 mm
M'	Totale breedte (smalle rups)	3.000 mm

## \* Graafkrachten (ISO)

Stikke	2,6 m	3,2 m	3,95 m
Graafkracht bak*	24.500 kp	24.500 kp	24.500 kp
(Opbrekkracht)	239 kN	239 kN	239 kN
Graafkracht arm*	22.000 kp	17.900 kp	15.100 kp
(Opbrekkracht)	216 kN	176 kN	148 kN

\* Max. kracht

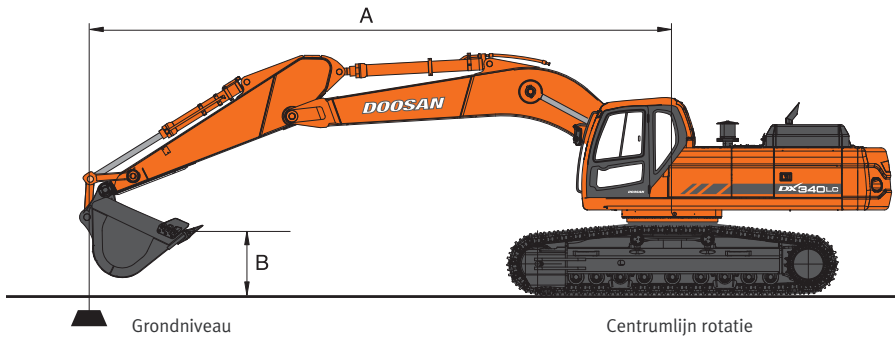


## \* Werkbereik

Lengte van de giek (uithouder)	6.500 mm		
	2.600 mm	3.200 mm	3.950 mm
Lengte van de arm			
Baktype (PCSA)	1,83 m³	1,48 m³	1,25 m³
A. Max. graafbereik	mm	10.586	11.168
B. Max. graafbereik op grondniveau	mm	10.382	10.975
C. Max. graafdiepte	mm	6.931	7.533
D. Max. uitkiplhoogte	mm	6.882	7.196
E. Min. uitkiplhoogte	mm	3.355	2.704
F. Max. graafhoogte	mm	9.994	10.345
G. Max. bakpenhoogte	mm	8.584	8.898
H. Max. graafdiepte (hoogte) verticale muur	mm	5.121	5.916
I. Max. verticale straal	mm	7.711	7.713
J. Max. graafdiepte (op 2,4 m)	mm	6.719	7.361
k. Min. straal 2,4 m lijn	mm	3.345	3.393
L. Min. graafbereik	mm	2.180	723
M. Max. zwenkstraal	mm	4.438	4.413
d. Bakhoeck (graden)	°	178	178



# Hefvermogen



**DX340LC**

## Standaard configuratie

Standaard chassis — Giek : 6.500 mm - Arm : 3.200 mm - Bak : SAE 1,48 m<sup>3</sup> (CECE 1,3 m<sup>3</sup>), Gewicht: 1.410 kg - Rupsplaat : 600 mm

Eenheid : 1.000 kg

A (m)	2		3		4		5		6		7		8		9		Max. bereik		A(m)	
	⏏	⏏	⏏	⏏	⏏	⏏	⏏	⏏	⏏	⏏	⏏	⏏	⏏	⏏	⏏	⏏	⏏	⏏		
8																	*6,29	*6,29	7,48	
7													*6,28	5,95			*6,30	*5,68	8,19	
6												*6,58	*6,58	*6,41	5,89			*6,36	5,00	8,73
5												*7,09	*7,09	*6,71	5,78	*6,48	4,66	*6,46	4,54	9,12
4							*10,02	*10,02	*8,64	*8,64	*7,74	7,07	*7,12	5,64	*6,70	4,58	6,58	4,23	9,38	
3			*9,43	*9,43	*15,31	*15,31	*11,67	11,67	*9,72	8,75	*8,45	6,84	*7,59	5,49	6,97	4,48	6,30	4,03	9,55	
2					*17,75	15,78	*13,26	11,14	*10,74	8,42	*9,14	6,62	*8,05	5,34	6,85	4,39	6,17	3,92	9,59	
1			*5,79	*5,79	*16,55	15,24	*14,42	10,74	*11,57	8,14	*9,73	6,43	8,18	5,21	6,77	4,30	6,17	3,90	9,53	
o (ground)			*8,54	*8,54	*16,66	14,98	*15,06	10,49	*12,13	7,94	9,97	6,28	8,07	5,11	6,70	4,23	6,29	3,97	9,37	
-1	*8,48	*8,48	*11,68	*11,68	*18,83	14,39	*15,27	10,36	*12,36	7,82	9,86	6,18	7,99	5,04	6,85	4,19	5,56	4,13	9,08	
-2	*11,83	*11,83	*15,14	*15,14	*18,90	14,90	*15,04	10,32	*12,30	7,77	9,81	6,14	7,96	5,01			7,03	4,43	8,66	
-3	*15,34	*15,34	*19,15	*19,15	*17,85	15,00	*14,40	10,36	*11,86	7,78	9,82	6,15	7,99	5,04			7,81	4,92	8,12	
-4	*18,26	*18,26	*20,48	*20,48	*16,28	15,18	*13,27	10,46	*10,97	7,86	9,06	6,23					*8,36	5,75	7,39	
-5	*22,58	*22,58	*17,36	*17,36	*14,03	14,03	*11,51	10,66	*9,40	8,02							*8,56	7,25	6,42	
-6					*10,70	*10,70	*8,63	*8,63									*8,49	*8,49	5,07	

Smal chassis — Giek : Giek : 6.500 mm - Arm : 3.200 mm - Bak : SAE 1,48 m<sup>3</sup> (CECE 1,3 m<sup>3</sup>), Gewicht: 1.410 kg - Rupsplaat : 600 mm

Eenheid : 1.000 kg

A (m)	2		3		4		5		6		7		8		9		Max. bereik		A(m)	
	⏏	⏏	⏏	⏏	⏏	⏏	⏏	⏏	⏏	⏏	⏏	⏏	⏏	⏏	⏏	⏏	⏏	⏏		
8																	*6,36	5,99	7,48	
7														*6,35	5,28		*6,37	5,04	8,19	
6												*6,65	6,62	*6,48	5,22		*6,44	4,43	8,73	
5												*7,17	6,46	*6,79	5,12	*6,56	4,11	*6,54	4,01	9,12
4							*10,11	*10,11	*8,73	8,05	*7,82	6,26	*7,21	4,99	*6,79	4,04	6,51	3,72	9,39	
3			*9,50	*9,50	*15,44	14,45	*11,84	10,24	*9,82	7,72	*8,54	6,05	*7,68	4,85	6,91	3,95	6,25	3,54	9,54	
2					*17,90	13,63	*13,40	9,75	*10,85	7,41	*9,24	5,84	*8,14	4,71	6,80	3,86	6,12	3,44	9,59	
1			*5,80	*5,80	*16,57	13,13	*14,56	9,38	*11,69	7,15	*9,83	5,66	8,11	4,58	6,71	3,77	6,11	3,42	9,53	
o (ground)			*8,55	*8,55	*16,67	12,89	*15,23	9,14	*12,26	6,96	9,88	5,52	8,00	4,48	6,64	3,71	6,24	3,47	9,37	
-1	*8,50	*8,50	*11,67	*11,67	*18,83	12,80	*15,42	9,01	*12,51	6,84	9,77	5,42	7,92	4,42	6,60	3,67	6,50	3,62	9,09	
-2	*11,84	*11,84	*15,15	*15,15	*19,08	12,81	*15,20	8,98	*12,44	6,79	9,72	5,38	7,89	4,39			6,97	3,88	8,68	
-3	*15,34	*15,34	*19,15	*19,15	*18,03	12,90	*14,55	9,01	*11,99	6,80	9,73	5,39	7,92	4,41			7,73	4,31	8,13	
-4	*19,26	*19,26	*20,68	*20,68	*16,46	13,06	*13,43	9,11	*11,10	6,88	*9,18	5,46					*8,47	5,03	7,40	
-5	*22,85	*22,85	*17,57	*17,57	*14,20	13,30	*11,65	9,28	*9,53	7,03							*8,67	6,35	6,43	
-6					*10,87	*10,87	*8,77	*8,77									*8,62	*8,62	5,08	

1. De nominale krachtwaarden zijn gebaseerd op de norm SAE J1097.

2. Het hijspunt is de haak op de achterzijde van de bak.

3. \* = De nominale lasten zijn gebaseerd op de hydraulische capaciteit.

4. De belasting bedraagt niet meer dan 87% van de hydraulische capaciteit of 75% van de zwenkcapaciteit.

⏏ : Hefwaarde overlangs

⏏ : Hefwaarde overzijde of 360°

## Optie 1

Standaard chassis — Giek : 6.500 mm - Arm : 2.600 mm - Bak : SAE 1,83 m<sup>3</sup> (CECE 1,6 m<sup>3</sup>), Gewicht: 1.564 kg - Rupsplaat : 600 mm

Einheit : 1.000 kg

A (m)	2		3		4		5		6		7		8		Max. bereik			
	☐	☐	☐	☐	☐	☐	☐	☐	☐	☐	☐	☐	☐	☐	☐	☐	A(m)	
8												*6,83	*6,83			*6,83	*6,83	7,02
7												*6,83	*6,83			*6,61	6,23	7,77
6												*7,12	*7,12	*6,39	5,88	*6,85	5,44	8,34
5									*8,30	*8,30	*7,62	7,29	*7,16	5,79	*6,94	4,92	8,75	
4					*13,76	*13,76	*10,91	*10,91	*9,29	9,10	*8,24	7,09	*7,54	5,67	7,08	4,56	9,03	
3					*16,66	16,45	*12,57	11,62	*10,32	8,76	*8,92	6,88	*7,98	5,54	6,77	4,36	9,19	
2					*15,59	*15,59	*13,98	11,13	*11,27	8,45	*9,55	6,62	8,39	5,40	6,83	4,25	9,24	
1					*13,88	*13,88	*14,98	10,78	*11,99	8,20	*10,07	6,50	8,26	5,29	6,84	4,24	9,18	
o (grond)					*15,73	15,06	*15,38	10,57	*12,43	8,03	10,07	6,38	8,16	5,20	6,79	4,32	9,00	
-1			*11,77	*11,77	*19,29	15,05	*15,37	10,49	*12,55	7,94	9,98	6,30	8,11	5,15	7,12	4,53	8,71	
-2	*12,93	*12,93	*16,39	*16,39	*18,53	15,11	*14,98	10,49	*12,32	7,92	9,98	6,28	8,10	5,14	7,89	4,89	8,28	
-3	*17,43	*17,43	*21,47	*21,47	*17,28	15,26	*14,13	10,56	*11,71	7,96	*9,78	6,31			*8,57	5,49	7,70	
-4	*22,57	*22,57	*19,01	*19,01	*15,49	15,48	*12,79	10,57	*10,59	8,07					*8,79	6,53	6,92	
-5			*15,62	*15,62	*12,92	*12,92	*10,66	*10,66							*8,86	8,56	5,87	

Smal chassis — Giek : 6.500 mm - Arm : 2.600 mm - Bak : SAE 1,83 m<sup>3</sup> (CECE 1,6 m<sup>3</sup>), Gewicht: 1.564 kg - Rupsplaat : 600 mm

Einheit : 1.000 kg

A (m)	2		3		4		5		6		7		8		9		Max. bereik			
	☐	☐	☐	☐	☐	☐	☐	☐	☐	☐	☐	☐	☐	☐	☐	☐	☐	☐	A(m)	
8												*6,83	6,65					*6,83	6,62	7,02
7												*6,83	6,65					*6,81	5,48	7,77
6												*7,12	6,55	*6,89	5,15			*6,85	4,76	8,33
5									*8,30	8,28	*7,62	6,40	*7,16	5,07				*6,94	4,29	8,74
4					*13,74	*13,74	*10,91	10,64	*9,28	7,97	*8,24	6,21	*7,54	4,95	6,96	4,00	6,93	3,97	9,03	
3					*16,65	14,11	*12,56	10,09	*10,32	7,64	*8,92	6,00	*7,97	4,82	6,88	3,92	6,64	3,77	9,19	
2					*15,62	13,33	*13,98	9,62	*11,26	7,34	*9,55	5,80	8,23	4,69	6,79	3,84	6,50	3,67	9,24	
1					*13,88	12,93	*14,93	9,28	*11,99	7,10	10,02	5,64	8,10	4,58	6,71	3,77	6,51	3,65	9,18	
o (grond)					*15,72	12,79	*15,38	9,08	*12,43	6,94	9,88	5,51	8,01	4,49	6,66	3,72	6,66	3,72	9,00	
-1			*11,75	*11,75	*19,26	12,77	*15,37	9,00	12,54	6,85	9,79	5,44	7,95	4,44			6,98	3,90	8,71	
-2	*12,91	*12,91	*16,36	*16,36	*18,53	12,84	*14,96	9,00	*12,32	6,82	9,77	5,42	7,95	4,43			7,54	4,21	8,28	
-3	*17,40	*17,40	*21,48	*21,48	*17,28	12,97	*14,14	9,07	*11,72	6,86	*9,78	5,45					8,47	4,74	7,70	
-4	*22,54	*22,54	*19,03	*19,03	*15,50	13,18	*12,79	9,21	*10,60	6,97							*8,79	5,64	6,93	
-5			*15,64	*15,64	*12,94	*12,94	*10,69	9,44									*8,87	7,40	5,88	

## Optie 2

Standaard chassis — Giek : 6.500 mm - Arm : 3.950 m - Bak : SAE 1,25 m<sup>3</sup> (CECE 1,1 m<sup>3</sup>), Gewicht: 1.274 kg - Rupsplaat : 600 mm

Einheit : 1.000 kg

A(m)	2		3		4		5		6		7		8		9		10		Max. bereik			
	☐	☐	☐	☐	☐	☐	☐	☐	☐	☐	☐	☐	☐	☐	☐	☐	☐	☐	☐	☐	A(m)	
8																				*4,70	*4,70	8,76
7																*5,36	5,08			*4,88	*4,88	9,37
6														*5,71	*5,71	*5,71	5,04			*4,72	4,24	9,34
5													*6,08	*6,08	*5,94	4,97	*5,53	4,07	*4,81	3,92	10,19	
4											*7,00	*7,00	*6,58	5,97	*6,25	4,87	*6,03	4,02	*4,97	3,70	10,43	
3							*10,27	*10,27	*8,78	*8,78	*7,79	7,22	*7,11	5,81	*6,82	4,78	6,07	3,95	*5,18	3,56	10,57	
2			*11,61	*11,61	*15,73	*15,73	*12,07	11,78	*9,96	8,88	*8,80	6,98	*7,67	5,64	*7,00	4,64	5,99	3,87	5,42	3,43	10,61	
1			*8,24	*8,24	*17,97	16,00	*13,60	11,28	*11,01	8,55	*9,34	6,78	*8,19	5,49	7,01	4,54	5,91	3,80	5,41	3,43	10,58	
o (grond)	*4,66	*4,66	*8,68	*8,68	*17,62	15,50	*14,69	10,92	*11,83	8,29	*9,94	6,57	8,32	5,35	6,91	4,44	5,85	3,74	5,49	3,50	10,41	
-1	*6,89	*6,89	*10,32	*10,32	*17,81	15,24	*15,31	10,66	*12,37	8,10	10,12	6,43	8,21	5,25	6,88	4,37	5,80	3,70	5,67	3,61	10,15	
-2	*9,26	*9,26	*12,58	*12,58	*19,36	15,13	*15,49	10,58	*12,59	7,99	10,01	6,34	8,13	5,18	6,79	4,33			5,98	3,80	9,79	
-3	*11,88	*11,88	*15,38	*15,38	*19,26	15,13	*15,25	10,52	*12,48	7,94	9,97	6,30	8,11	5,16	6,78	4,33			6,46	4,12	9,31	
-4	*14,81	*14,81	*18,80	*18,80	*18,20	15,22	*14,58	10,55	*12,00	7,96	9,99	6,31	8,13	5,18					7,21	4,61	8,86	
-5	*18,25	*18,25	*21,26	*21,26	*16,57	15,39	*13,40	10,67	*11,05	8,04	*9,15	6,39							*7,64	5,40	7,87	
-6	*22,47	*22,47	*17,91	*17,91	*14,18	*14,18	*11,53	10,86	*9,39	8,21									*7,78	6,81	6,62	
-7					*10,60	*10,60	*8,45	*8,45												*7,66	*7,66	5,38

Smal chassis — Giek : Giek : 6.500 mm - Arm : 3.950 m - Bak : SAE 1,25 m<sup>3</sup> (CECE 1,1 m<sup>3</sup>), Gewicht: 1.274 kg - Rupsplaat : 600 mm

Einheit : 1.000 kg

A(m)	2		3		4		5		6		7		8		9		10		Max. bereik			
	☐	☐	☐	☐	☐	☐	☐	☐	☐	☐	☐	☐	☐	☐	☐	☐	☐	☐	☐	☐	A(m)	
9																				*4,81	*4,81	7,97
8																				*4,70	*4,70	8,75
7																*5,63	4,46			*4,68	4,12	9,37
6														*5,71	5,51	*5,71	4,43			*4,72	3,70	9,84
5													*6,08	5,39	*5,93	4,36	*5,52	3,55	*4,81	3,41	10,19	
4											*6,99	6,58	*6,56	5,25	*6,25	4,26	6,03	3,49	*4,96	3,21	10,43	
3							*10,26	*10,26	*8,77	8,11	*7,79	6,34	*7,11	5,09	*6,61	4,15	5,96	3,42	*5,17	3,07	10,57	
2			*11,65	*11,65	*15,72	14,44	*12,07	10,25	*9,95	7,76	*8,60	6,11	*7,67	4,92	*7,00	4,04	5,88	3,35	5,31	2,99	10,61	
1			*8,24	*8,24	*17,96	13,68	*13,59	9,77	*11,01	7,44	*9,34	5,89	*8,19	4,77	6,88	3,93	5,80	3,28	5,30	2,97	10,56	
o (grond)	*4,65	*4,65	*8,68	*8,68	*17,63	13,21	*14,68	9,42	*11,83	7,19	*9,94	5,70	8,17	4,64	6,78	3,84	5,73	3,22	5,38	3,00	10,41	
-1	*6,88	*6,88	*10,31	*10,31	*17,60	12,96	*15,31	9,19	*12,36	7,01	9,93	5,57	8,05	4,54	6,70	3,77	5,69	3,18	5,55	3,10	10,16	
-2	*9,26	*9,26	*12,57	*12,57	*19,34	12,85	*15,49	9,07	12,59	6,90	9,83	5,48	7,98	4,47	6,66	3,73			5,86	3,27	9,79	
-3	*11,87	*11,87	*15,37	*15,37	*19,26	12,85	*15,26	9,03	*12,48	6,85	9,78	5,44	7,95	4,45	6,65	3,72			6,33	3,54	9,31	
-4	*14,80	*14,80	*18,79	*18,79	*18,21	12,94	*14,59	9,07	*12,00	6,87	9,80	5,45	7,98	4,47					7,07	3,97	8,68	
-5	*18,23	*18,23	*21,28	*21,28	*16,58	13,10	*13,41	9,17	*11,06	6,95	*9,16	5,53							*7,64	4,66	7,87	
-6	*22,45	*22,45	*17,93	*17,93	*14,20	13,36	*11,54	9,36	*9,40	7,11									*7,78	5,90	6,82	
-7					*10,63	*10,63	*8,47	*8,47												*7,66	*7,66	5,39



# Standaard uitrusting en beschikbare opties

## \* Standaarduitrusting

### • Hydraulisch systeem

- Stroomregelingsstelsysteem giek en arm
- Slangbreukbeveiliging op hef- en knikcilinders
- Terugslagkleppen zwenkinrichting
- Reservepoort (klep)
- Knop voor extra hefvermogen (power boost)
- Hydraulische functie (enkelwerkend) t.v.b. hamer

### • Cabine & Interieur

- Op rubber steunen gemonteerde cabine
- Weerbestendige cabine met geluidsisolatie
- Airconditioning met klimaat controle
- Verstelbare, geveerde stoel met verstelbare hoofdsteun en armlenningen
- Openschuifbare voorruit, uitneembaar in twee delen
- Cabineverlichting
- Ruitenwisser met interval
- Sigarettenaansteker en asbak
- Bekerhouder
- Thermosbox
- LCD kleuren monitor
- Brandstofcontrole
- Afstandbediening radio op console
- Luidsprekers en aansluitingen voor radio
- 12 V aansluitpunt
- Aansluitpunt voor draagbare PC
- Bedieningshandels met 3 schakelaars
- Zonnedak
- Zonneklep
- Regenkap

## \* Optionele uitrusting

Deze uitrustingen kunnen standaard zijn in sommige landen. Bepaalde optionele uitrustingen zijn in enkele landen niet beschikbaar. Gelieve uw dealer te raadplegen.

### • Veiligheid

- Veiligheidscabine (ISO 10262, standaard FOGS)
- Rijalarm
- Zwenkwaarschuwingssignaal
- Noodhamertje

### • Cabine & interieur

- Luchtgeveerde stoel met verwarming
- Radio/CD
- Radio/CD/MP3

### • Onderwagen

- 700, 800, 850, 900 mm 3-ribs rupsplaat
- Volledige rupschakelbescherming

### • Veiligheid

- Grote handgrepen en opstaptreden
- Antislip looptreden
- Veiligheidsgordel
- Hydraulische vergrendelingshendel
- Veiligheidsglas
- Noodhamertje
- Buitenspiegels
- Noodstop (schakelaar)
- Overbelastingsalarm

### • Onderwagen

- Kettingspanner
- Kettinggeleiders
- Gesmeerde en afgesloten rupsschakels

### • Overige

- Tweetraps-luchtfiler met één veiligheidselement
- Stofkap voor radiator
- Motor-oververhitting-waarschuwingssysteem
- Startbeveiliging
- Zelfdiagnosesysteem
- Dynamo 12V, 50A
- Claxon
- Halogeen werklichting
  - twee op chassis
  - twee op giek
- Dubbele brandstoffilter
- Brandstofvulpomp

### • Overige

- Hydraulische functie voor crusher
- Hydraulische functie voor snelwissel
- Hydraulische functie voor knijper
- Hydraulische functie voor roteren
- Filter voor brekerleiding
- Ruitenwisser op onderste voorruit
- Brandstofverwarming
- Verlichtingspakket (4 schijnwerpers voor & 2 schijnwerpers achter op cabine, zwaailamp, 80 Ah dynamo)
- Video systeem met LCD kleurenscherm en 0 Lux camera
- Bescherming bovenste voorruit
- Bescherming onderste voorruit
- Centraal vetsmeersysteem

**DOOSAN Infracore Europe S.A.**

1<sup>st</sup>, rue Achille Degrâce  
7080 Frameries, Belgium  
Tel : +32-65-61 32 30 • Fax : +32-65-67 73 38

**DOOSAN Infracore France SA**

Buroplus 2  
Parc d'Activités de La Clef St Pierre  
Avenue Jean d'Alembert, bâtiment n° 2  
78990 Elancourt, France  
Tel : +33-1-30 16 21 41 • Fax : +33-1-30 16 21 44

**DOOSAN Infracore U.K., Ltd.**

Doosan House, Unit 6, 3 Heol-Y-Gamlas, Parc Nantgarw,  
Nantgarw, Cardiff CF15 7QU, U.K.  
Tel : +44-1443-84-2273 • Fax : +44-1443-84-1933

**DOOSAN Infracore Germany GmbH**

Heinrich-von-Stephan-Str. 2  
D-40764, Langenfeld, Germany  
Tel : +49-2173-2035212 • Fax : +49-2173-2035219

**Head Office**

Doosan Tower 26<sup>th</sup> FL. 18-12, Euljiro-6Ga,  
Jung-Gu, Seoul, Korea 100-730  
Tel : +82-2-3389-8114 • Fax : +82-2-3389-8117

[www.doosaneurope.com](http://www.doosaneurope.com)

